



CEMEC

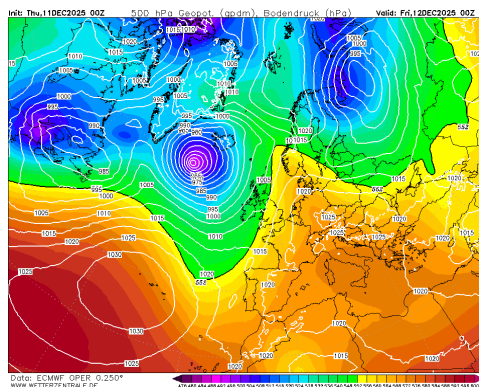
Centro Meteorologico e Climatologico
Unità Operativa Complessa Monitoraggio e CEMEC

BOLLETTINO METEOAMBIENTALE QUALITA' DELL'ARIA

Emissione alle ore 14:10 ora locale (13:10 U.T.C.) del 12/12/2025 nr. A_346_2025

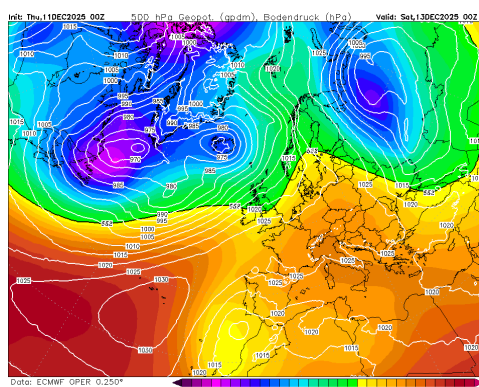


SITUAZIONE SINOTTICA GENERALE



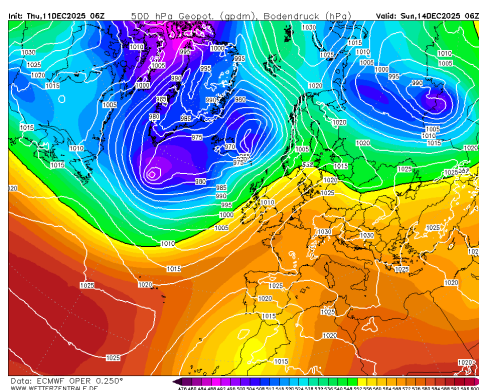
12/12/2025

La Campania sarà ubicata in un campo di alta pressione. Le condizioni atmosferiche saranno molto stabili, con scarso rimescolamento e scarso ricambio delle masse d'aria. Il cielo sarà poco nuvoloso in assenza di precipitazioni. I venti saranno deboli variabili. Le concentrazioni di polveri sottili saranno alte e stazionarie, le concentrazioni di ozono saranno basse e stazionarie.



13/12/2025

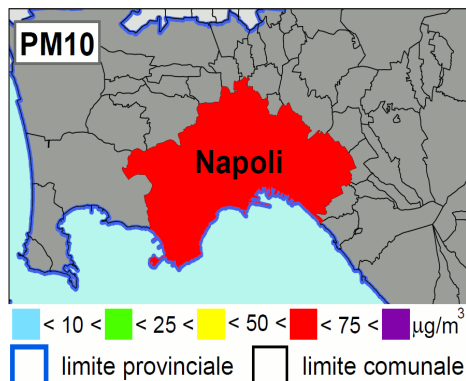
La Campania sarà ubicata in un campo di alta pressione. Le condizioni atmosferiche saranno molto stabili, con scarso rimescolamento e scarso ricambio delle masse d'aria. Il cielo sarà poco nuvoloso in assenza di precipitazioni. I venti saranno deboli provenienti prevalentemente dai quadranti settentrionali. Le concentrazioni di polveri sottili saranno alte e in lieve diminuzione, le concentrazioni di ozono saranno basse e stazionarie.



14/12/2025

La Campania sarà ubicata in un campo di alta pressione. Le condizioni atmosferiche saranno molto stabili, con scarso rimescolamento e scarso ricambio delle masse d'aria. Il cielo sarà poco nuvoloso in assenza di precipitazioni. I venti saranno deboli variabili. Le concentrazioni di polveri sottili saranno alte e in lieve diminuzione, le concentrazioni di ozono saranno basse e stazionarie.

Mappa di previsione delle linee di geopotenziale a 500 hPa e della temperatura dell'aria in quota a 850 hPa



12/12/2025

Venti: Deboli provenienti prevalentemente dai quadranti settentrionali

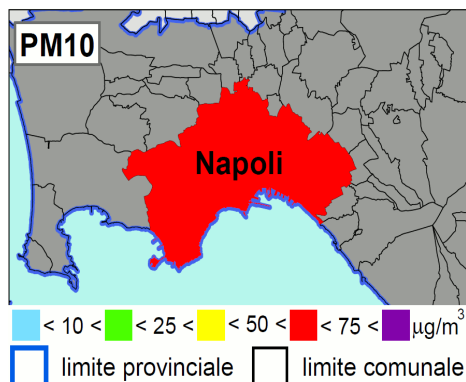
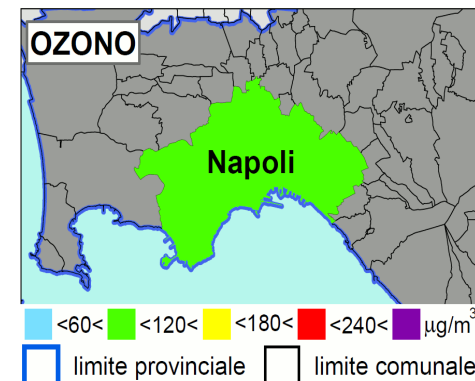
Temperature: Massima 15°C, minima 9°C

Precipitazioni: Assenti, con condizioni sfavorevoli all'abbattimento degli inquinanti

Emissioni: Superiori alla media giornaliera

PM10: Concentrazioni stazionarie

O3: Concentrazioni stazionarie



13/12/2025

Venti: Deboli provenienti prevalentemente dai quadranti settentrionali

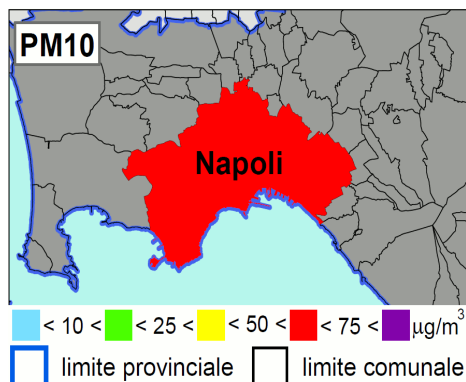
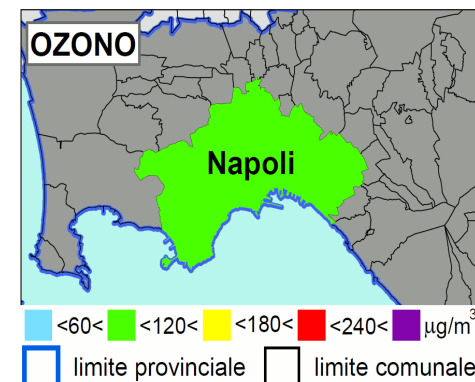
Temperature: Massima 15°C, minima 7°C

Precipitazioni: Assenti, con condizioni sfavorevoli all'abbattimento degli inquinanti

Emissioni: Prossime alla media giornaliera

PM10: Concentrazioni in lieve diminuzione

O3: Concentrazioni stazionarie



14/12/2025

Venti: Deboli provenienti prevalentemente dai quadranti settentrionali

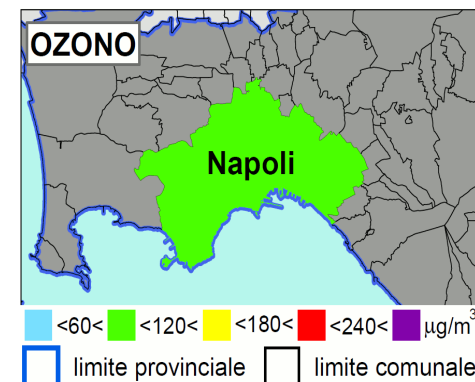
Temperature: Massima 14°C, minima 7°C

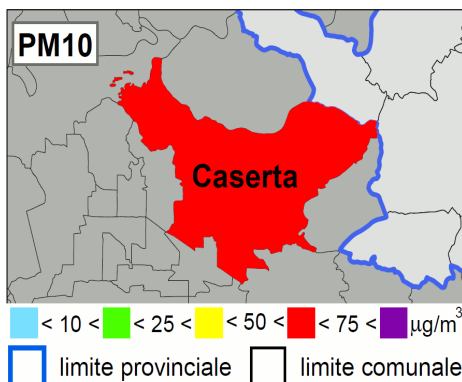
Precipitazioni: Assenti, con condizioni sfavorevoli all'abbattimento degli inquinanti

Emissioni: Inferiori alla media giornaliera

PM10: Concentrazioni in lieve diminuzione

O3: Concentrazioni stazionarie





12/12/2025

Venti: Deboli provenienti prevalentemente dai quadranti settentrionali

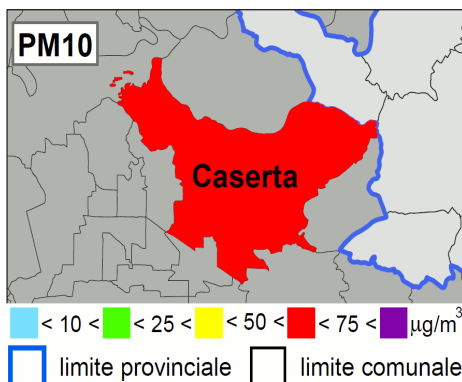
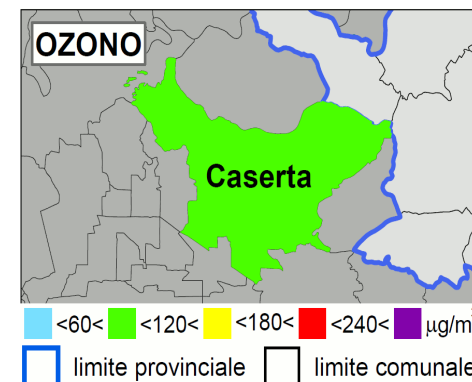
Temperature: Massima 15°C, minima 6°C

Precipitazioni: Assenti, con condizioni sfavorevoli all'abbattimento degli inquinanti

Emissioni: Superiori alla media giornaliera

PM10: Concentrazioni stazionarie

O3: Concentrazioni stazionarie



13/12/2025

Venti: Deboli variabili

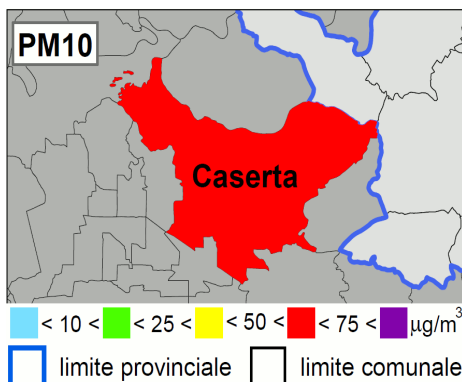
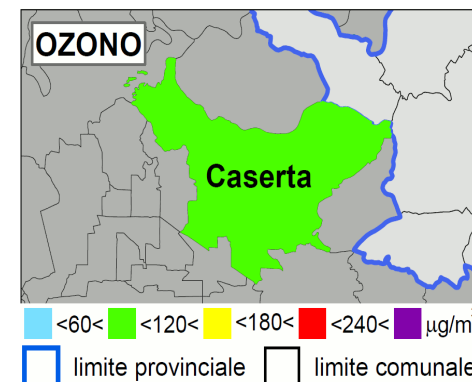
Temperature: Massima 14°C, minima 6°C

Precipitazioni: Assenti, con condizioni sfavorevoli all'abbattimento degli inquinanti

Emissioni: Prossime alla media giornaliera

PM10: Concentrazioni in lieve diminuzione

O3: Concentrazioni stazionarie



14/12/2025

Venti: Deboli provenienti prevalentemente dai quadranti settentrionali

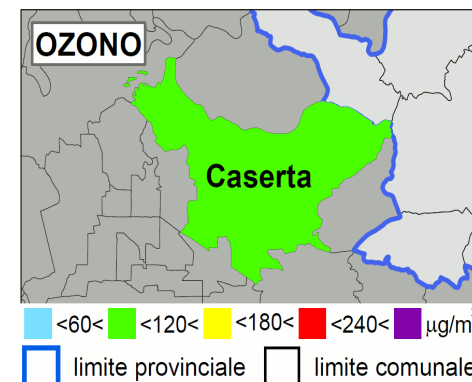
Temperature: Massima 14°C, minima 5°C

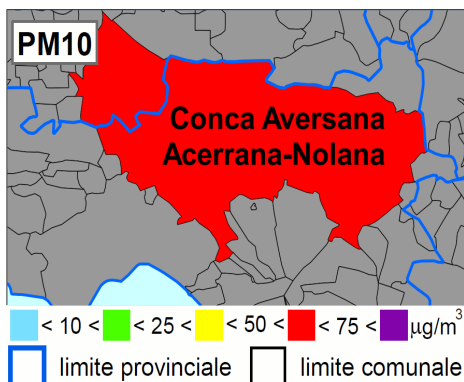
Precipitazioni: Assenti, con condizioni sfavorevoli all'abbattimento degli inquinanti

Emissioni: Inferiori alla media giornaliera

PM10: Concentrazioni in lieve diminuzione

O3: Concentrazioni in lieve diminuzione





12/12/2025

Venti: Deboli variabili

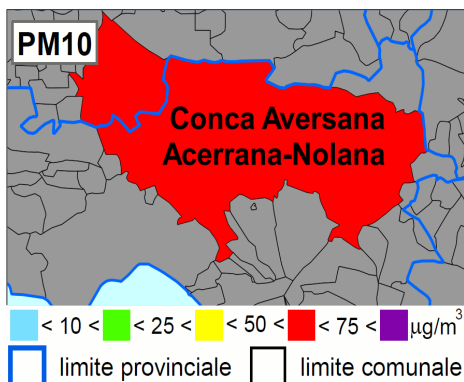
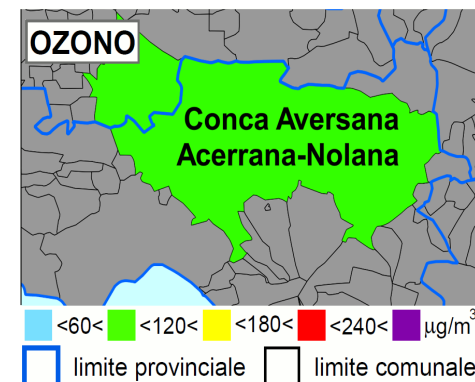
Temperature: Massima 15°C, minima 7°C

Precipitazioni: Assenti, con condizioni sfavorevoli all'abbattimento degli inquinanti

Emissioni: Superiori alla media giornaliera

PM10: Concentrazioni stazionarie

O3: Concentrazioni stazionarie



13/12/2025

Venti: Deboli provenienti prevalentemente dai quadranti settentrionali

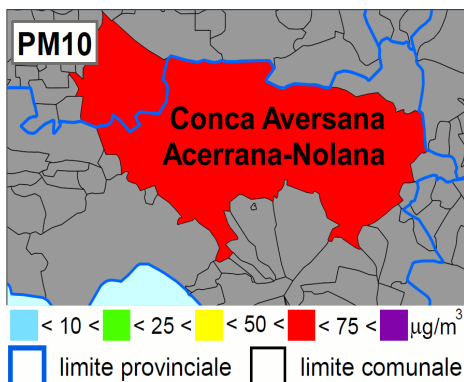
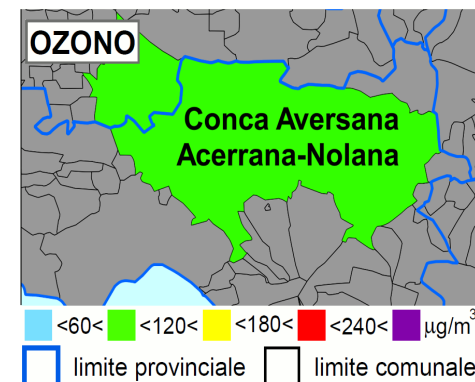
Temperature: Massima 15°C, minima 6°C

Precipitazioni: Assenti, con condizioni sfavorevoli all'abbattimento degli inquinanti

Emissioni: Prossime alla media giornaliera

PM10: Concentrazioni in lieve diminuzione

O3: Concentrazioni stazionarie



14/12/2025

Venti: Deboli provenienti prevalentemente dai quadranti settentrionali

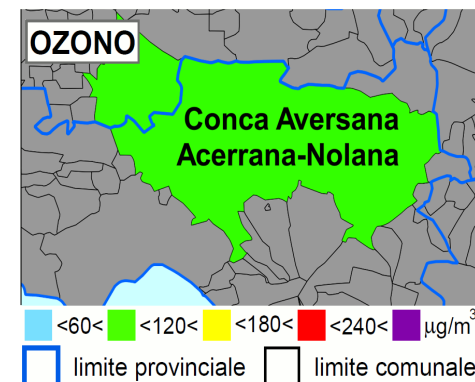
Temperature: Massima 14°C, minima 5°C

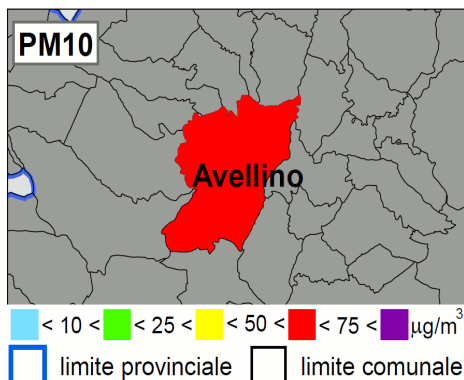
Precipitazioni: Assenti, con condizioni sfavorevoli all'abbattimento degli inquinanti

Emissioni: Inferiori alla media giornaliera

PM10: Concentrazioni in lieve diminuzione

O3: Concentrazioni in live diminuzione





12/12/2025

Venti: Deboli variabili

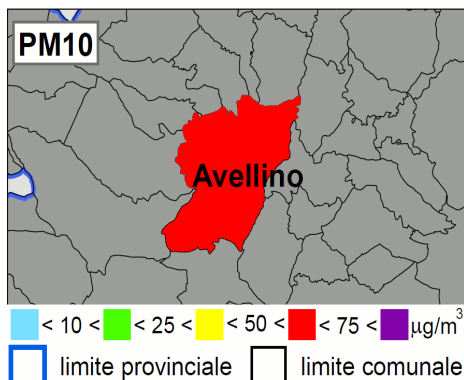
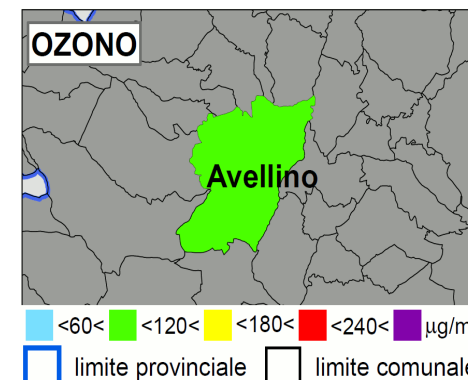
Temperature: Massima 13°C, minima 2°C

Precipitazioni: Assenti, con condizioni sfavorevoli all'abbattimento degli inquinanti

Emissioni: Superiori alla media giornaliera

PM10: Concentrazioni stazionarie

O3: Concentrazioni stazionarie



13/12/2025

Venti: Deboli provenienti prevalentemente dai quadranti settentrionali

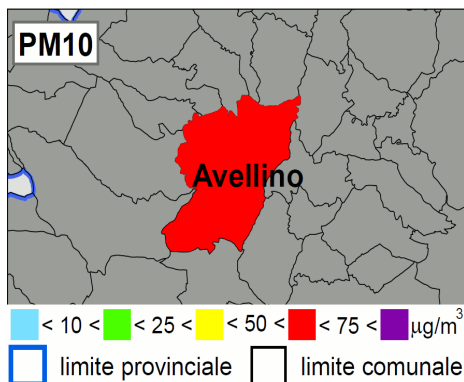
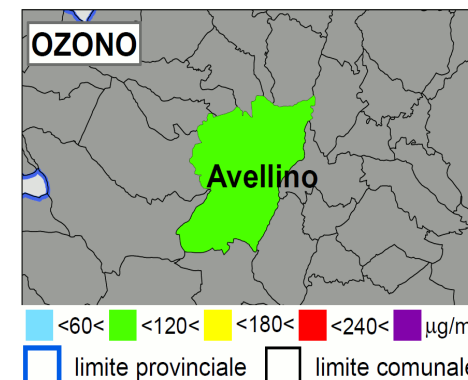
Temperature: Massima 12°C, minima 4°C

Precipitazioni: Assenti, con condizioni sfavorevoli all'abbattimento degli inquinanti

Emissioni: Prossime alla media giornaliera

PM10: Concentrazioni in lieve diminuzione

O3: Concentrazioni stazionarie



14/12/2025

Venti: Deboli variabili

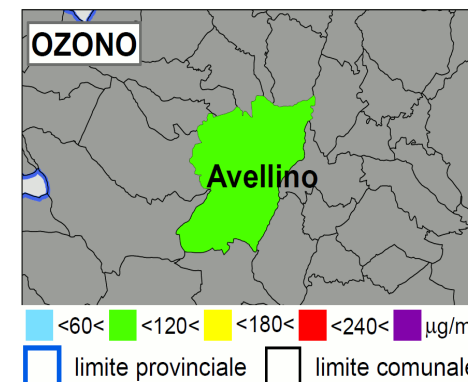
Temperature: Massima 12°C, minima 5°C

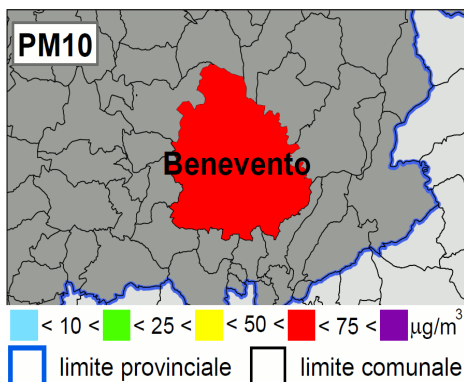
Precipitazioni: Assenti, con condizioni sfavorevoli all'abbattimento degli inquinanti

Emissioni: Inferiori alla media giornaliera

PM10: Concentrazioni in lieve diminuzione

O3: Concentrazioni stazionarie





12/12/2025

Venti: Deboli variabili

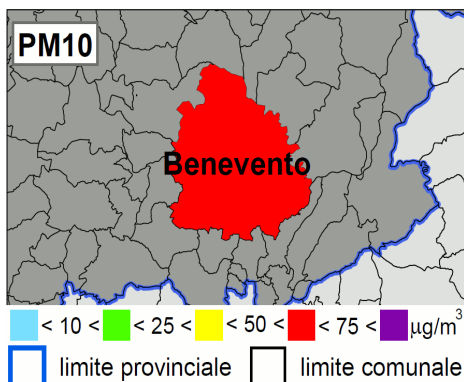
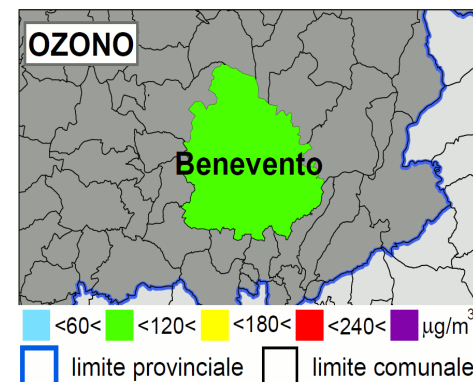
Temperature: Massima 12°C, minima 3°C

Precipitazioni: Assenti, con condizioni sfavorevoli all'abbattimento degli inquinanti

Emissioni: Superiori alla media giornaliera

PM10: Concentrazioni stazionarie

O3: Concentrazioni stazionarie



13/12/2025

Venti: Deboli variabili

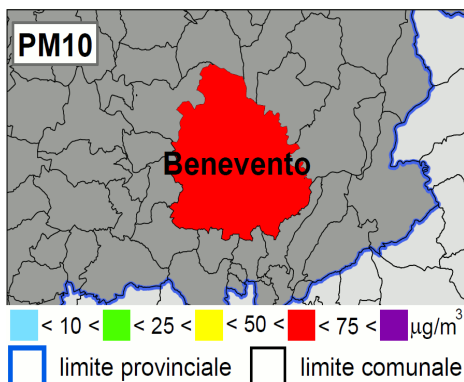
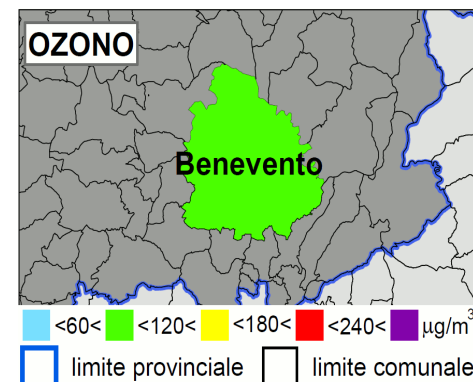
Temperature: Massima 12°C, minima 4°C

Precipitazioni: Assenti, con condizioni sfavorevoli all'abbattimento degli inquinanti

Emissioni: Prossime alla media giornaliera

PM10: Concentrazioni in lieve diminuzione

O3: Concentrazioni stazionarie



14/12/2025

Venti: Deboli variabili

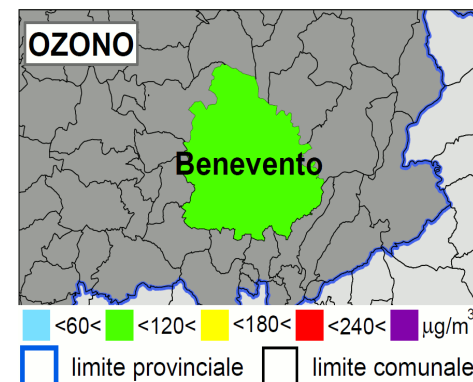
Temperature: Massima 12°C, minima 4°C

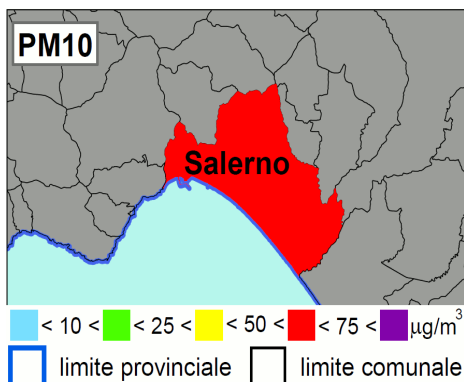
Precipitazioni: Assenti, con condizioni sfavorevoli all'abbattimento degli inquinanti

Emissioni: Inferiori alla media giornaliera

PM10: Concentrazioni in lieve diminuzione

O3: Concentrazioni in lieve diminuzione





12/12/2025

Venti: Deboli provenienti prevalentemente dai quadranti settentrionali

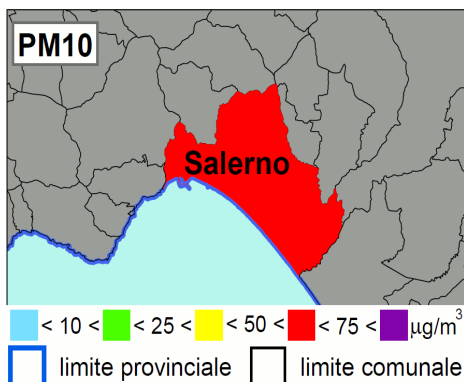
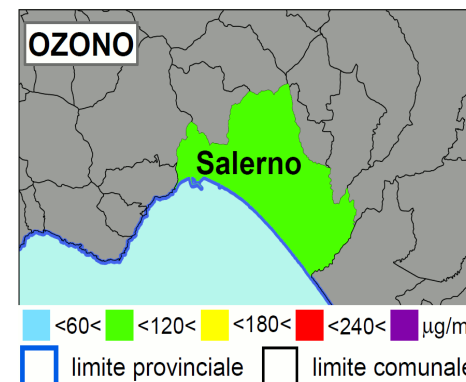
Temperature: Massima 15°C, minima 9°C

Precipitazioni: Assenti, con condizioni sfavorevoli all'abbattimento degli inquinanti

Emissioni: Superiori alla media giornaliera

PM10: Concentrazioni stazionarie

O3: Concentrazioni stazionarie



13/12/2025

Venti: Deboli provenienti prevalentemente dai quadranti settentrionali

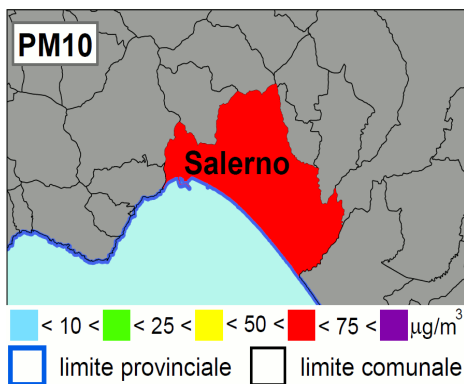
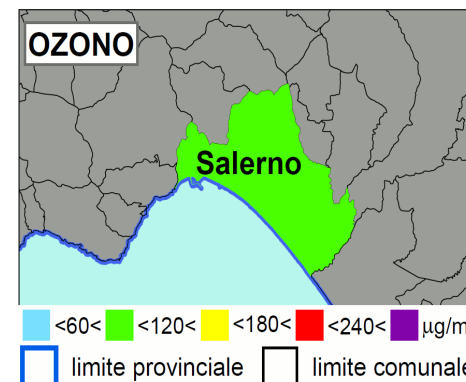
Temperature: Massima 14°C, minima 8°C

Precipitazioni: Assenti, con condizioni sfavorevoli all'abbattimento degli inquinanti

Emissioni: Prossime alla media giornaliera

PM10: Concentrazioni in lieve diminuzione

O3: Concentrazioni stazionarie



14/12/2025

Venti: Deboli provenienti prevalentemente dai quadranti settentrionali

Temperature: Massima 14°C, minima 8°C

Precipitazioni: Assenti, con condizioni sfavorevoli all'abbattimento degli inquinanti

Emissioni: Inferiori alla media giornaliera

PM10: Concentrazioni in lieve diminuzione

O3: Concentrazioni stazionarie

