



# CEMEC

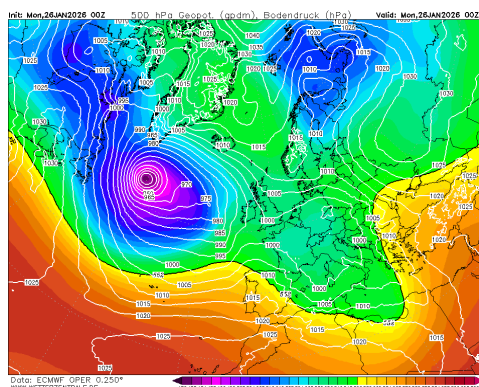
Centro Meteorologico e Climatologico  
Unità Operativa Complessa Monitoraggio e CEMEC

## **BOLLETTINO METEOAMBIENTALE QUALITA' DELL'ARIA**

*Emissione alle ore 15:30 ora locale (14:30 U.T.C.) del 26/01/2026 nr. A\_26\_2026*

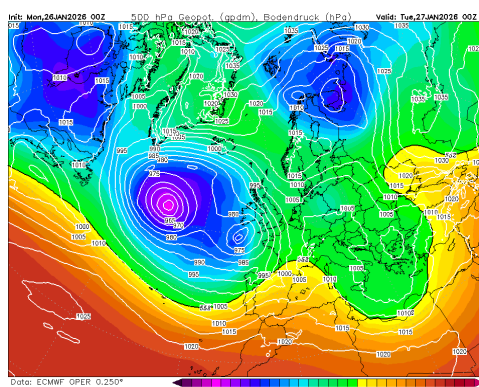


## SITUAZIONE SINOTTICA GENERALE



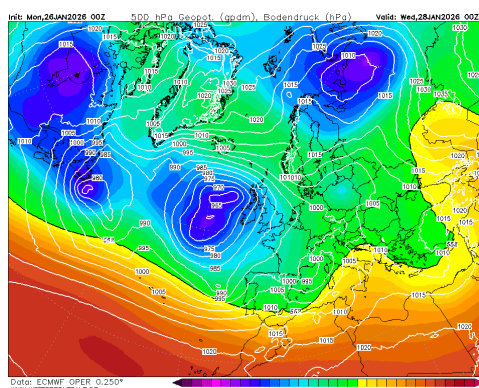
**26/01/2026**

La Campania sarà ubicata all'interno di un campo di bassa pressione. Le condizioni atmosferiche saranno leggermente instabili, con parziale rimescolamento e parziale ricambio delle masse d'aria. Il cielo sarà nuvoloso con locali precipitazioni. I venti saranno deboli prevalentemente dai quadranti settentrionali. Le concentrazioni di polveri sottili saranno basse e stazionarie, le concentrazioni di ozono saranno basse e in lieve diminuzione.



**27/01/2026**

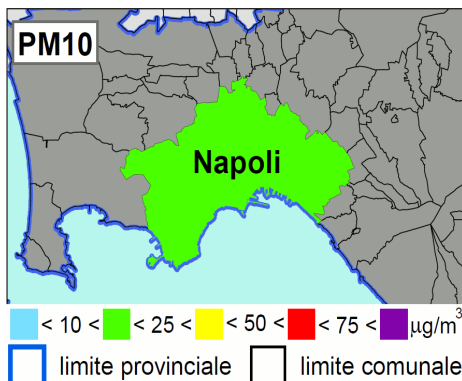
La Campania sarà ubicata all'interno di un campo di bassa pressione. Le condizioni atmosferiche saranno leggermente instabili, con parziale rimescolamento e parziale ricambio delle masse d'aria. Il cielo sarà poco nuvoloso con isolate precipitazioni. I venti saranno da deboli a moderati di direzione variabile. Le concentrazioni di polveri sottili saranno basse e stazionarie, le concentrazioni di ozono saranno basse e stazionarie.



**28/01/2026**

La Campania sarà ubicata ai margini di un campo di bassa pressione. Le condizioni atmosferiche saranno leggermente instabili, con parziale rimescolamento e parziale ricambio delle masse d'aria. Il cielo sarà molto nuvoloso con precipitazioni sparse. I venti saranno moderati prevalentemente dai quadranti meridionali. Le concentrazioni di polveri sottili saranno basse e in diminuzione, le concentrazioni di ozono saranno basse e in lieve aumento.

Mappa di previsione delle linee di geopotenziale a 500 hPa e della temperatura dell'aria in quota a 850 hPa



**26/01/2026**

**Venti:** Deboli prevalentemente dai quadranti settentrionali

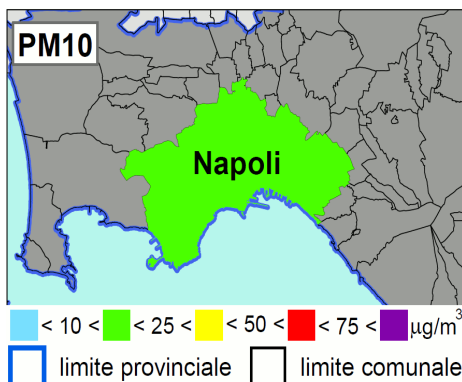
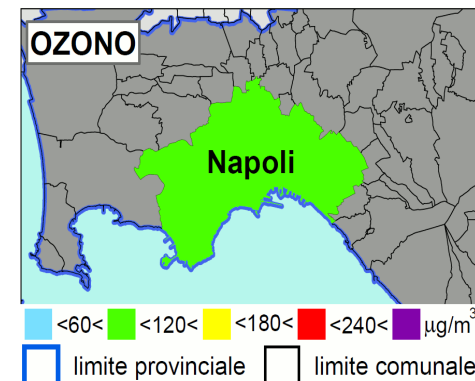
**Temperature:** Massima 13°C, minima 9°C

**Precipitazioni:** Deboli, con condizioni favorevoli all'abbattimento degli inquinanti

**Emissioni:** Superiori alla media giornaliera

**PM10:** Concentrazioni stazionarie

**O3:** Concentrazioni in lieve diminuzione



**27/01/2026**

**Venti:** Deboli con direzione variabile

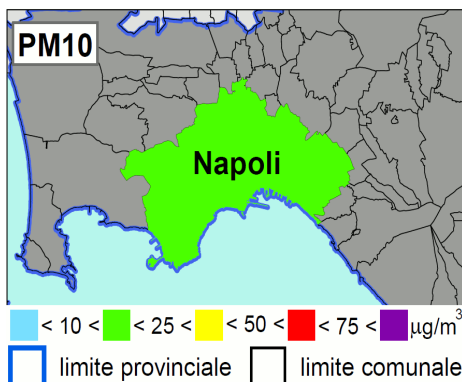
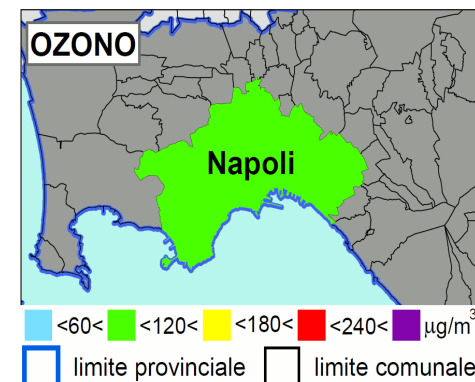
**Temperature:** Massima 14°C, minima 9°C

**Precipitazioni:** Assenti, con condizioni sfavorevoli all'abbattimento degli inquinanti

**Emissioni:** Superiori alla media giornaliera

**PM10:** Concentrazioni stazionarie

**O3:** Concentrazioni stazionarie



**28/01/2026**

**Venti:** Moderato prevalentemente dai quadranti meridionali

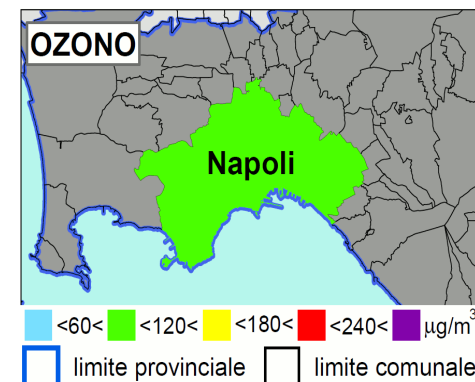
**Temperature:** Massima 14°C, minima 12°C

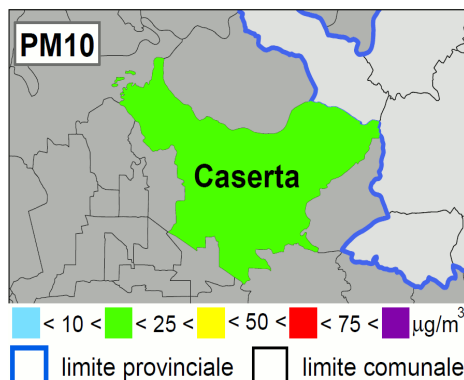
**Precipitazioni:** Intense, con condizioni favorevoli all'abbattimento degli inquinanti

**Emissioni:** Superiori alla media giornaliera

**PM10:** Concentrazioni in lieve diminuzione

**O3:** Concentrazioni in lieve aumento





**26/01/2026**

**Venti:** Deboli prevalentemente dai quadranti settentrionali

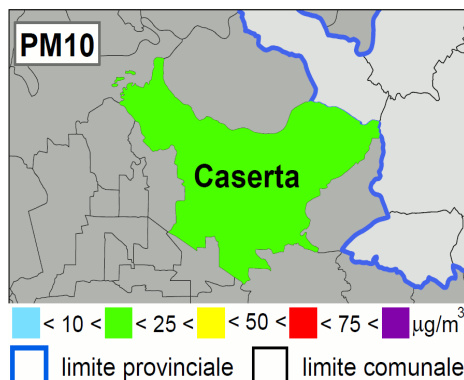
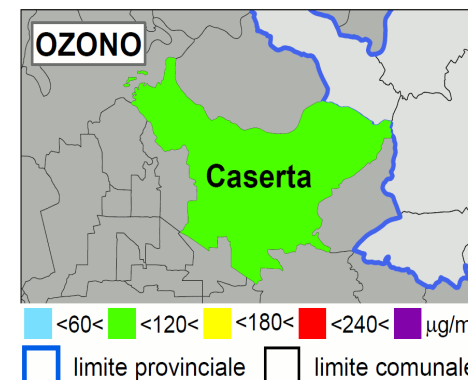
**Temperature:** Massima 13°C, minima 7°C

**Precipitazioni:** Deboli, con condizioni favorevoli all'abbattimento degli inquinanti

**Emissioni:** Superiori alla media giornaliera

**PM10:** Concentrazioni stazionarie

**O3:** Concentrazioni in lieve diminuzione



**27/01/2026**

**Venti:** Deboli con direzione variabile

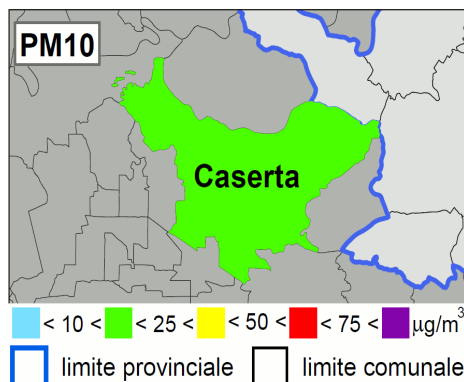
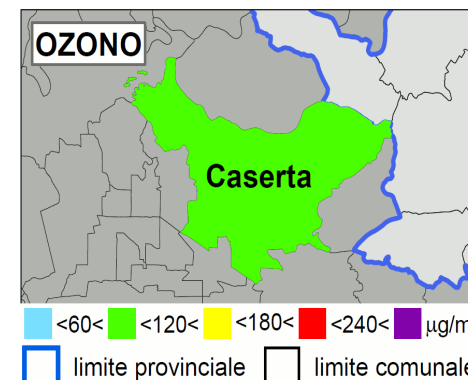
**Temperature:** Massima 13°C, minima 6°C

**Precipitazioni:** Assenti, con condizioni sfavorevoli all'abbattimento degli inquinanti

**Emissioni:** Superiori alla media giornaliera

**PM10:** Concentrazioni stazionarie

**O3:** Concentrazioni stazionarie



**28/01/2026**

**Venti:** Moderati prevalentemente dai quadranti meridionali

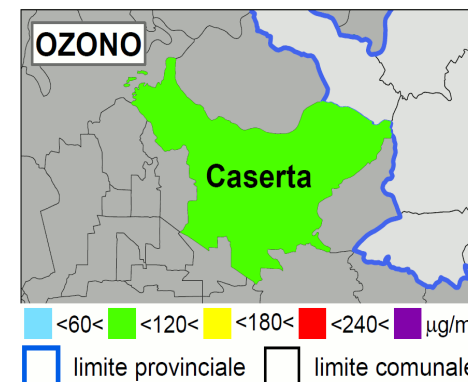
**Temperature:** Massima 13°C, minima 9°C

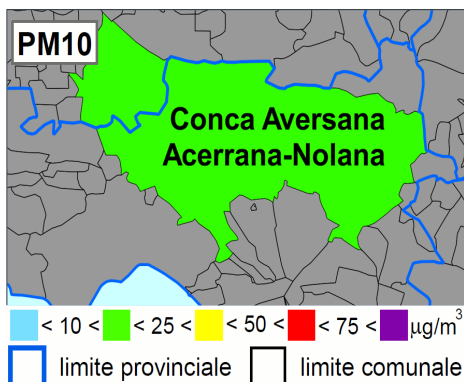
**Precipitazioni:** Molto intense, con condizioni favorevoli all'abbattimento degli inquinanti

**Emissioni:** Superiori alla media giornaliera

**PM10:** Concentrazioni in lieve diminuzione

**O3:** Concentrazioni in lieve aumento





**26/01/2026**

**Venti:** Deboli prevalentemente dai quadranti settentrionali

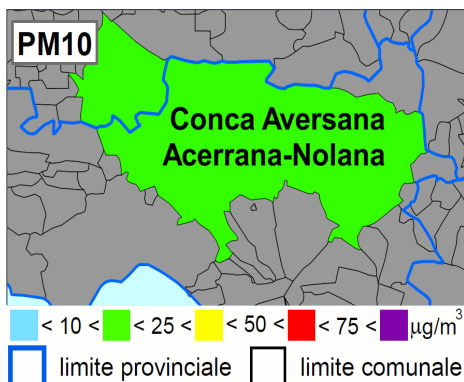
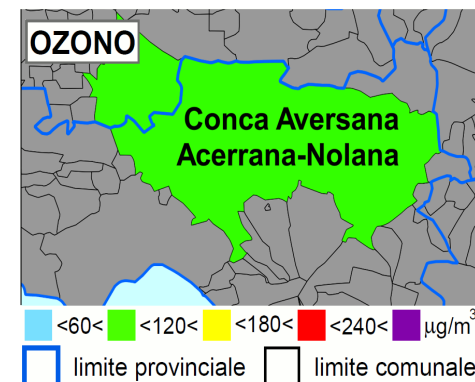
**Temperature:** Massima 13°C, minima 8°C

**Precipitazioni:** Deboli, con condizioni favorevoli all'abbattimento degli inquinanti

**Emissioni:** Superiori alla media giornaliera

**PM10:** Concentrazioni stazionarie

**O3:** Concentrazioni in lieve diminuzione



**27/01/2026**

**Venti:** Deboli con direzione variabile

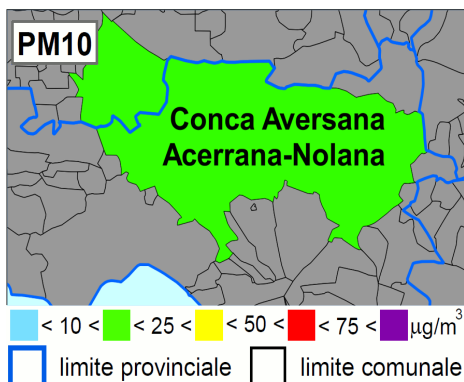
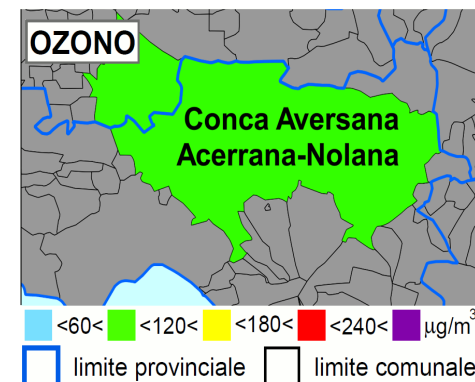
**Temperature:** Massima 14°C, minima 4°C

**Precipitazioni:** Assenti, con condizioni sfavorevoli all'abbattimento degli inquinanti

**Emissioni:** Superiori alla media giornaliera

**PM10:** concentrazioni in lieve aumento

**O3:** Concentrazioni stazionarie



**28/01/2026**

**Venti:** Moderati prevalentemente dai quadranti meridionali

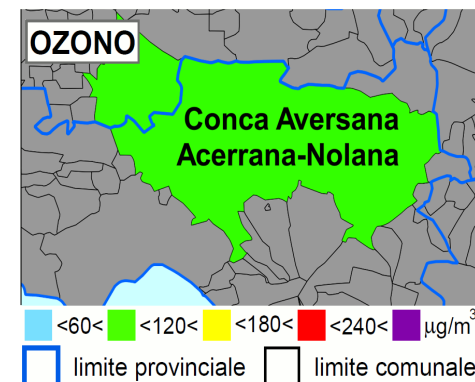
**Temperature:** Massima 14°C, minima 10°C

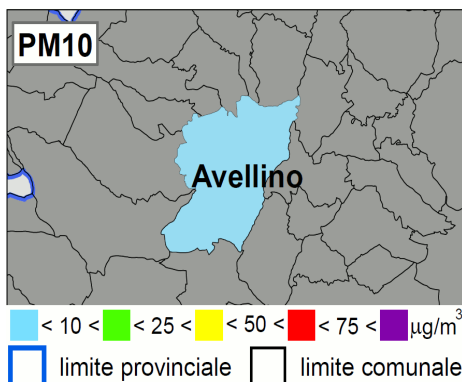
**Precipitazioni:** Intense, con condizioni favorevoli all'abbattimento degli inquinanti

**Emissioni:** Superiori alla media giornaliera

**PM10:** Concentrazioni in lieve diminuzione

**O3:** Concentrazioni in lieve aumento





**26/01/2026**

**Venti:** Deboli prevalentemente dai quadranti settentrionali

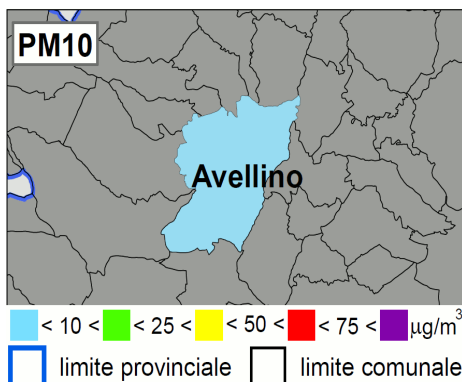
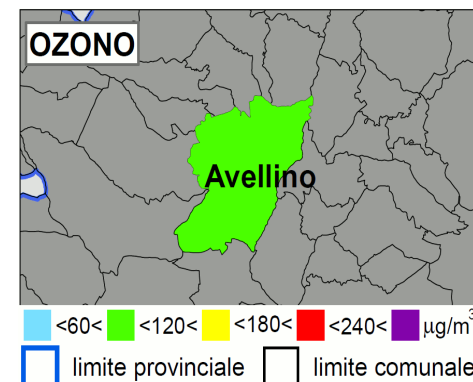
**Temperature:** Massima 11°C, minima 5°C

**Precipitazioni:** Deboli , con condizioni favorevoli all'abbattimento degli inquinanti

**Emissioni:** Superiori alla media giornaliera

**PM10:** Concentrazioni in diminuzione

**O3:** Concentrazioni in lieve aumento



**27/01/2026**

**Venti:** Deboli con direzione variabile

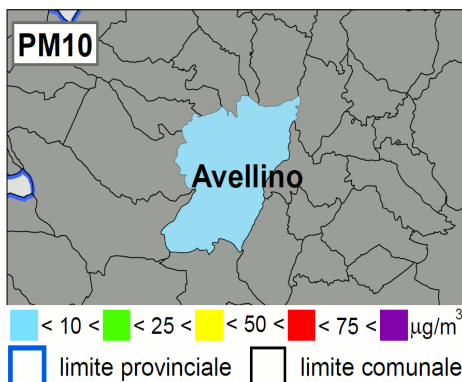
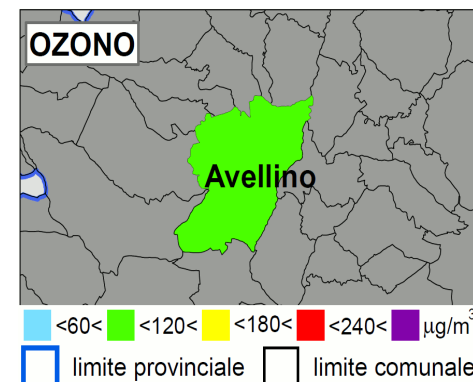
**Temperature:** Massima 12°C, minima 4°C

**Precipitazioni:** Assenti, con condizioni sfavorevoli all'abbattimento degli inquinanti

**Emissioni:** Superiori alla media giornaliera

**PM10:** Concentrazioni in lieve aumento

**O3:** Concentrazioni stazionarie



**28/01/2026**

**Venti:** Moderati prevalentemente dai quadranti meridionali

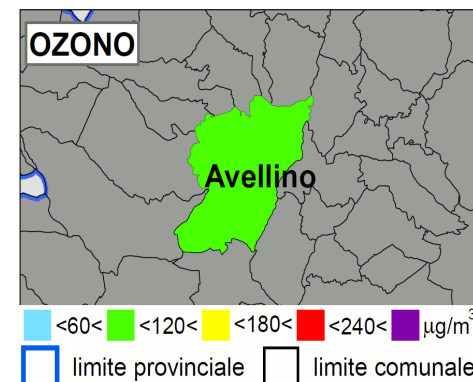
**Temperature:** Massima 10°C, minima 8°C

**Precipitazioni:** Intense, con condizioni favorevoli all'abbattimento degli inquinanti

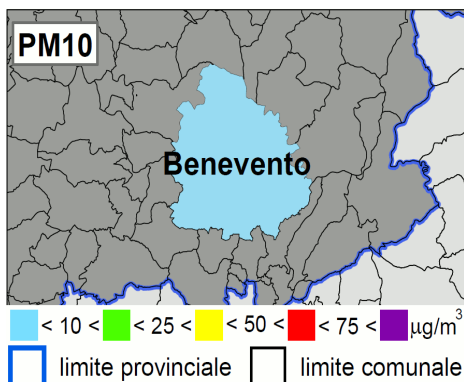
**Emissioni:** Molto superiori alla media giornaliera

**PM10:** Concentrazioni stazionarie

**O3:** Concentrazioni stazionarie







**26/01/2026**

**Venti:** Deboli prevalentemente dai quadranti nord-orientali

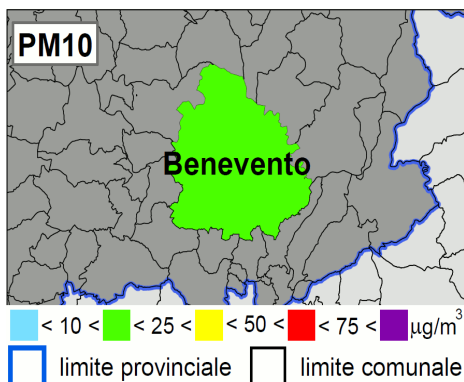
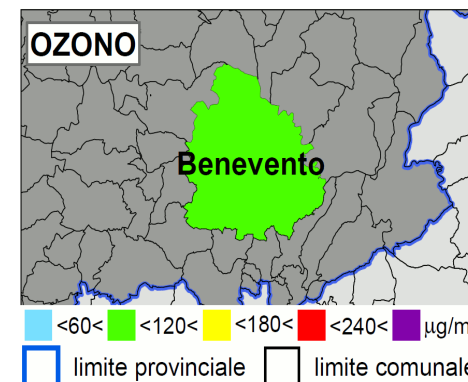
**Temperature:** Massima 13°C, minima 5°C

**Precipitazioni:** Assenti, con condizioni sfavorevoli all'abbattimento degli inquinanti

**Emissioni:** Superiori alla media giornaliera

**PM10:** Concentrazioni stazionarie

**O3:** Concentrazioni stazionarie



**27/01/2026**

**Venti:** Deboli di direzione variabile

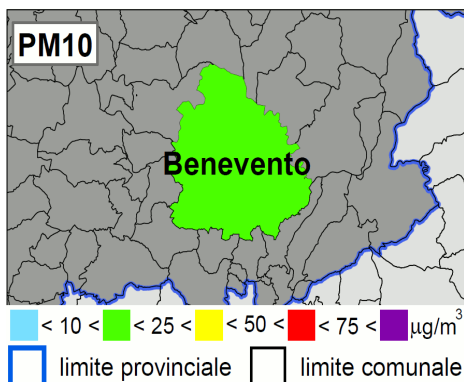
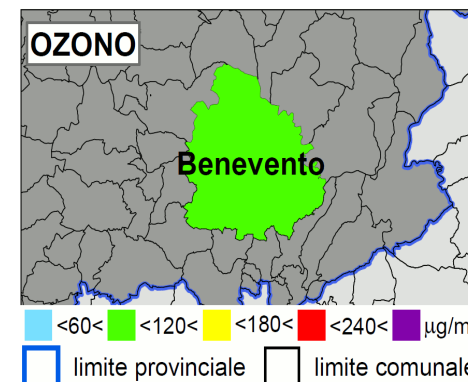
**Temperature:** Massima 13°C, minima 3°C

**Precipitazioni:** Assenti, con condizioni sfavorevoli all'abbattimento degli inquinanti

**Emissioni:** Superiori alla media giornaliera

**PM10:** Concentrazioni in aumento

**O3:** Concentrazioni stazionarie



**28/01/2026**

**Venti:** Moderati prevalentemente dai quadranti meridionali

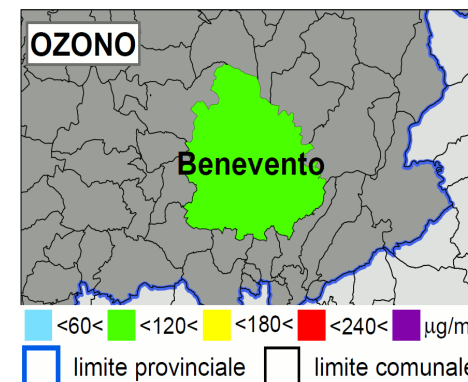
**Temperature:** Massima 12°C, minima 8°C

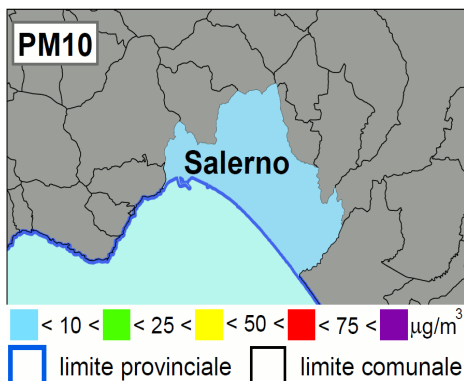
**Precipitazioni:** Intense, con condizioni favorevoli all'abbattimento degli inquinanti

**Emissioni:** Superiori alla media giornaliera

**PM10:** Concentrazioni stazionarie

**O3:** Concentrazioni stazionarie





**26/01/2026**

**Venti:** Deboli prevalentemente dai quadranti settentrionali

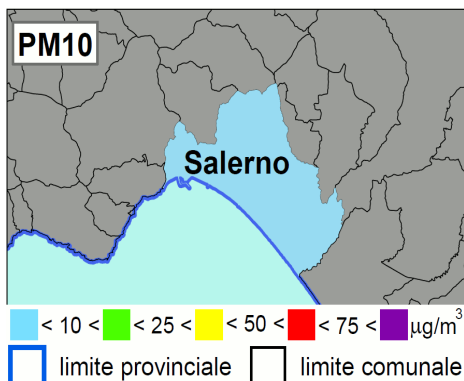
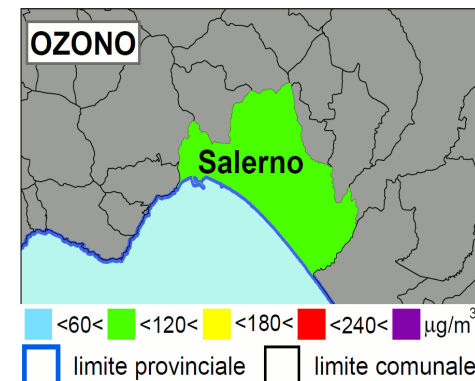
**Temperature:** Massima 13°C, minima 9°C

**Precipitazioni:** Deboli, con condizioni favorevoli all'abbattimento degli inquinanti

**Emissioni:** Superiori alla media giornaliera

**PM10:** Concentrazioni in diminuzione

**O3:** Concentrazioni stazionarie



**27/01/2026**

**Venti:** Deboli di direzione variabile

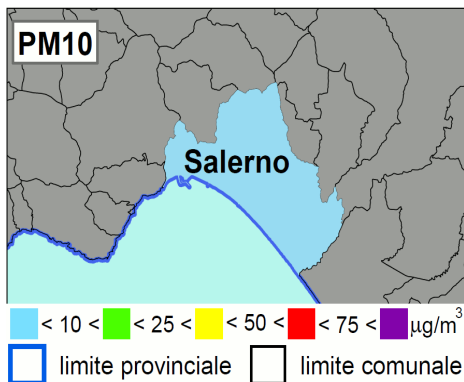
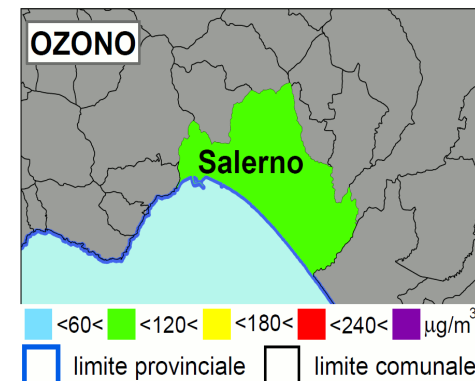
**Temperature:** Massima 14°C, minima 7°C

**Precipitazioni:** Assenti, con condizioni sfavorevoli all'abbattimento degli inquinanti

**Emissioni:** Superiori alla media giornaliera

**PM10:** Concentrazioni in lieve aumento

**O3:** Concentrazioni in lieve aumento



**28/01/2026**

**Venti:** Moderati di direzione variabile

**Temperature:** Massima 14°C, minima 11°C

**Precipitazioni:** Molto intense, con condizioni favorevoli all'abbattimento degli inquinanti

**Emissioni:** Superiori alla media giornaliera

**PM10:** Concentrazioni in lieve diminuzione

**O3:** Concentrazioni stazionarie

