



# CEMEC

Centro Meteorologico e Climatologico  
Unità Operativa Complessa Monitoraggio e CEMEC

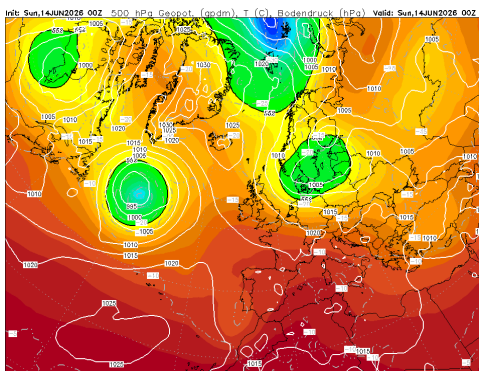
## **BOLLETTINO METEOAMBIENTALE QUALITA' DELL'ARIA**

*Emissione alle ore 13:40 ora locale (11:40 U.T.C.) del 15/06/2026 nr. A\_166\_2026*



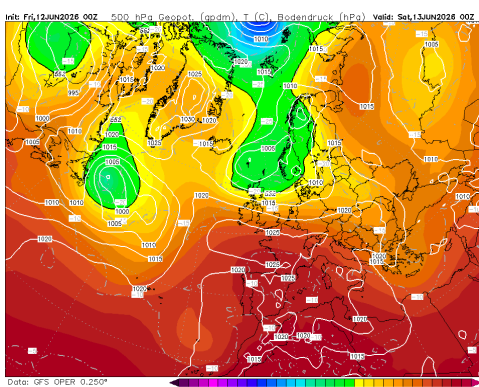
Unione Europea

## SITUAZIONE SINOTTICA GENERALE



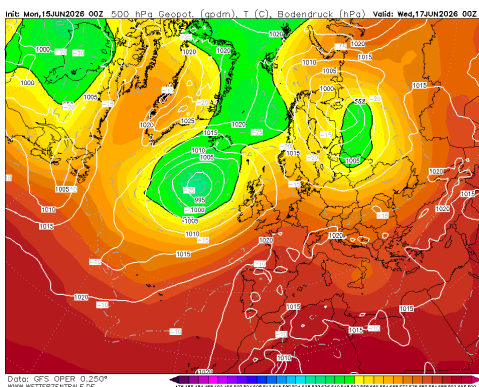
**15/06/2026**

La Campania sarà ubicata in un campo di alta pressione. Il cielo sarà poco nuvoloso o velato con possibilità di isolate precipitazioni. I venti saranno da deboli a moderati provenienti prevalentemente dai quadranti occidentali. Le condizioni atmosferiche saranno leggermente stabili, con limitato rimescolamento e scarso ricambio delle masse d'aria. Le concentrazioni di polveri sottili saranno basse e stazionarie, le concentrazioni di ozono saranno basse e stazionarie.



**16/06/2026**

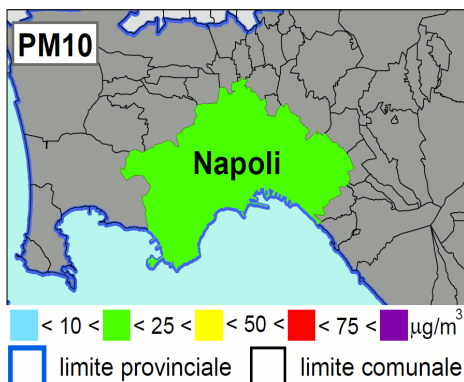
La Campania sarà ubicata ai margini di un campo di alta pressione. Il cielo sarà poco nuvoloso con possibilità di isolati rovesci o temporali. I venti saranno deboli variabili. Le condizioni atmosferiche saranno leggermente stabili, con limitato rimescolamento e scarso ricambio delle masse d'aria. Le concentrazioni di polveri sottili saranno basse e stazionarie, le concentrazioni di ozono saranno basse e stazionarie.



**17/06/2026**

La Campania sarà ubicata ai margini di un campo di alta pressione. Il cielo sarà poco nuvoloso con possibilità di isolati rovesci o temporali. I venti saranno deboli variabili. Le condizioni atmosferiche saranno leggermente stabili, con limitato rimescolamento e scarso ricambio delle masse d'aria. Le concentrazioni di polveri sottili saranno basse e stazionarie, le concentrazioni di ozono saranno basse e stazionarie.

Mappa di previsione delle linee di geopotenziale a 500 hPa e della temperatura dell'aria in quota a 850 hPa



**15/06/2026**

**Venti:** Deboli variabili

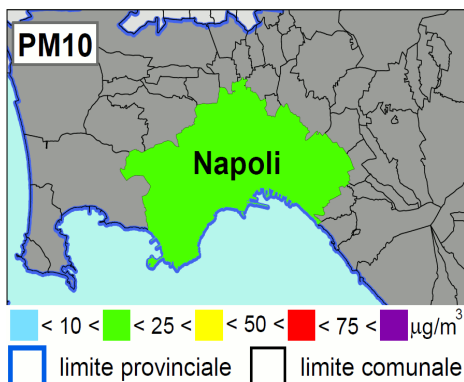
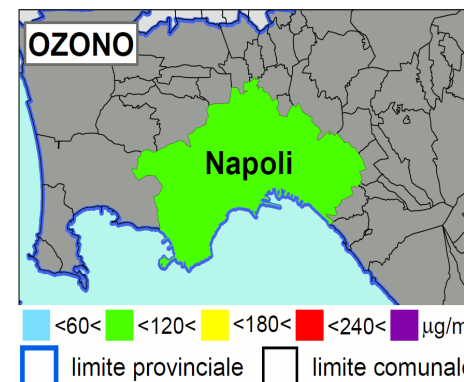
**Temperature:** Massima 27°C, minima 20°C

**Precipitazioni:** Assenti, con condizioni sfavorevoli all'abbattimento degli inquinanti

**Emissioni:** Superiori alla media giornaliera

**PM10:** Concentrazioni stazionarie

**O3:** Concentrazioni stazionarie



**16/06/2026**

**Venti:** Deboli variabili

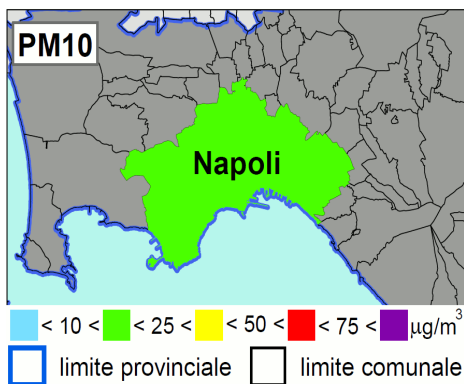
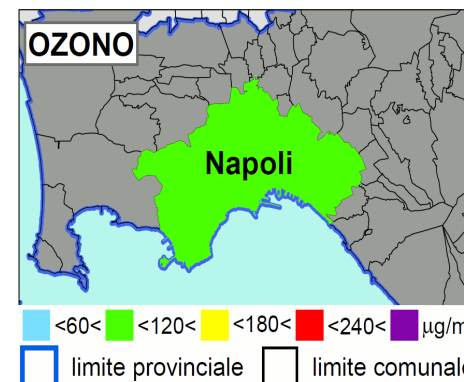
**Temperature:** Massima 28°C, minima 21°C

**Precipitazioni:** Assenti, con condizioni sfavorevoli all'abbattimento degli inquinanti

**Emissioni:** Superiori alla media giornaliera

**PM10:** Concentrazioni in lieve aumento

**O3:** Concentrazioni stazionarie



**17/06/2026**

**Venti:** Deboli variabili

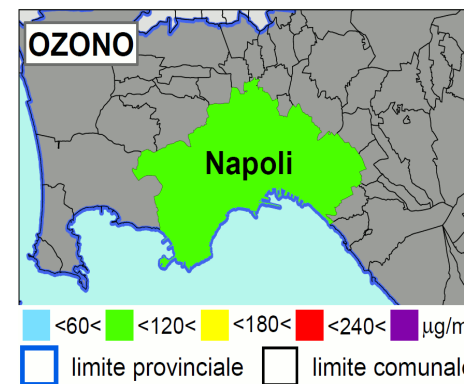
**Temperature:** Massima 31°C, minima 20°C

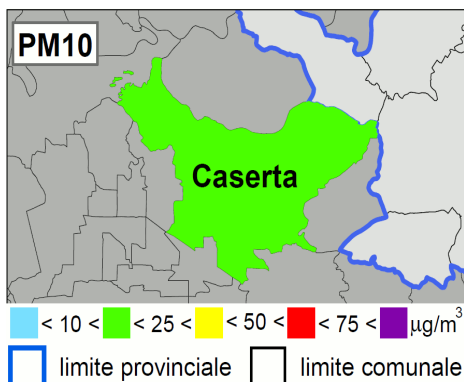
**Precipitazioni:** Assenti, con condizioni sfavorevoli all'abbattimento degli inquinanti

**Emissioni:** Superiori alla media giornaliera

**PM10:** Concentrazioni stazionarie

**O3:** Concentrazioni stazionarie





**15/06/2026**

**Venti:** Deboli variabili

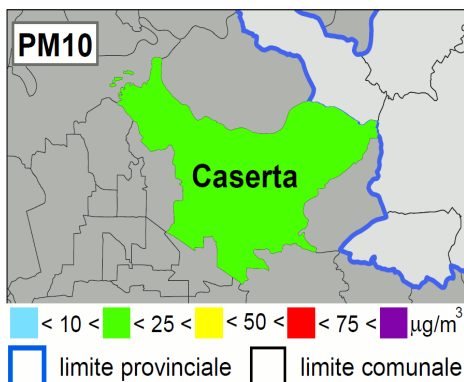
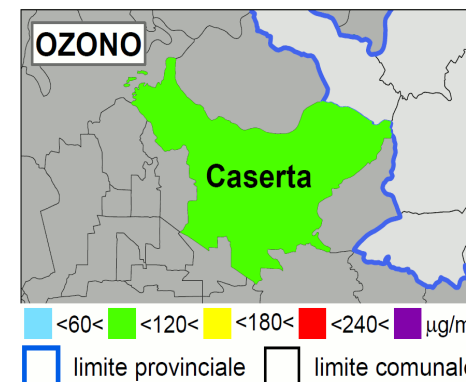
**Temperature:** Massima 29°C, minima 18°C

**Precipitazioni:** Assenti, con condizioni sfavorevoli all'abbattimento degli inquinanti

**Emissioni:** Superiori alla media giornaliera

**PM10:** Concentrazioni stazionarie

**O3:** Concentrazioni stazionarie



**16/06/2026**

**Venti:** Deboli variabili

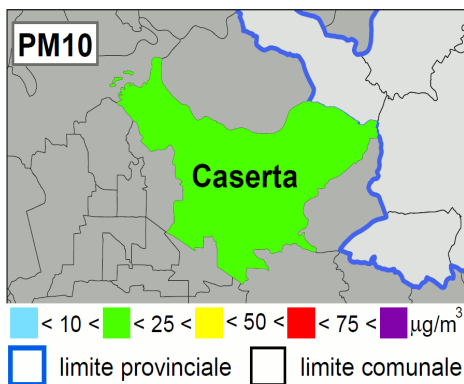
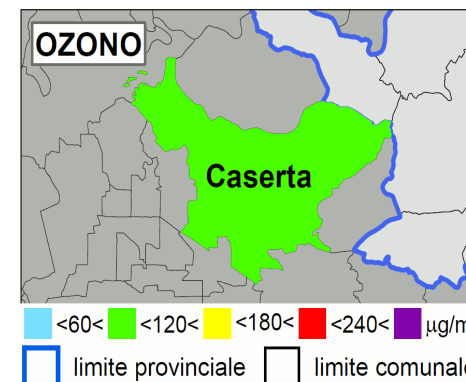
**Temperature:** Massima 30°C, minima 18°C

**Precipitazioni:** Assenti, con condizioni sfavorevoli all'abbattimento degli inquinanti

**Emissioni:** Superiori alla media giornaliera

**PM10:** Concentrazioni stazionarie

**O3:** Concentrazioni stazionarie



**17/06/2026**

**Venti:** Deboli variabili

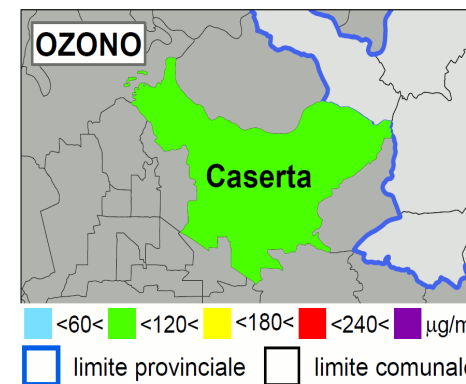
**Temperature:** Massima 33°C, minima 18°C

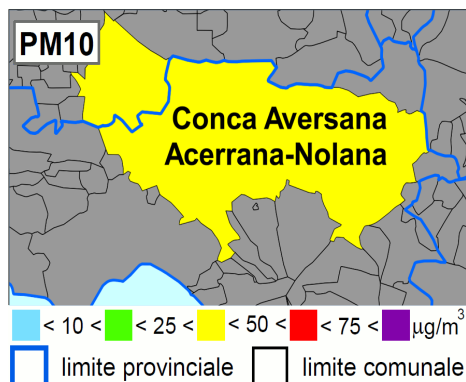
**Precipitazioni:** Assenti, con condizioni sfavorevoli all'abbattimento degli inquinanti

**Emissioni:** Superiori alla media giornaliera

**PM10:** Concentrazioni stazionarie

**O3:** Concentrazioni stazionarie





**15/06/2026**

**Venti:** Deboli variabili

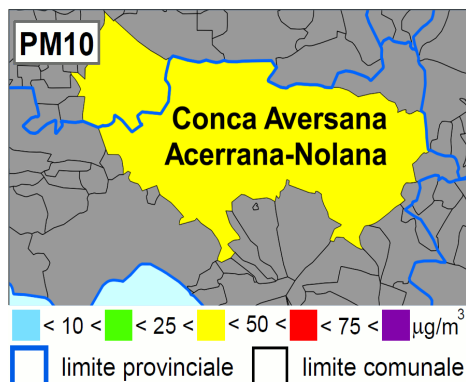
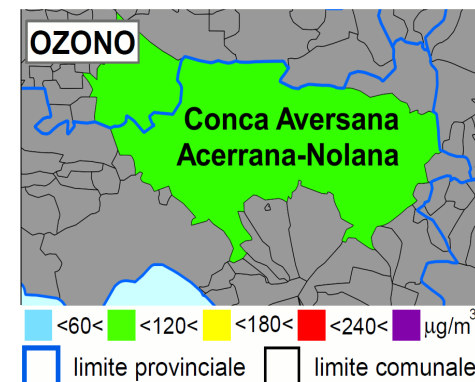
**Temperature:** Massima 28°C, minima 18°C

**Precipitazioni:** Assenti, con condizioni sfavorevoli all'abbattimento degli inquinanti

**Emissioni:** Superiori alla media giornaliera

**PM10:** Concentrazioni stazionarie

**O3:** Concentrazioni stazionarie



**16/06/2026**

**Venti:** Deboli variabili

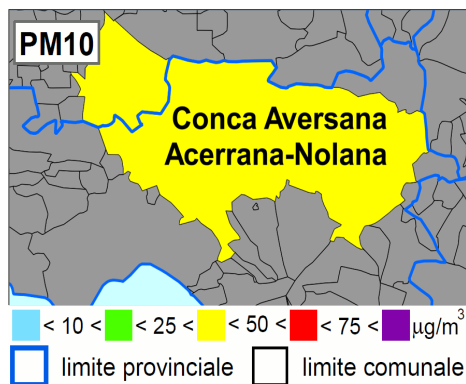
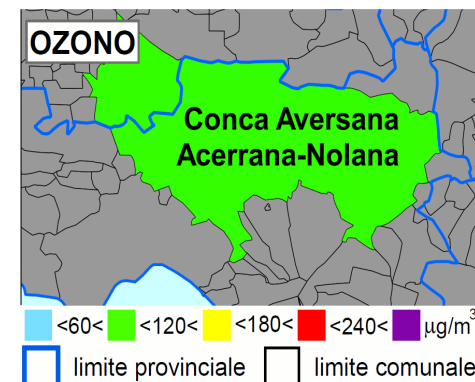
**Temperature:** Massima 20°C, minima 30°C

**Precipitazioni:** Assenti, con condizioni sfavorevoli all'abbattimento degli inquinanti

**Emissioni:** Superiori alla media giornaliera

**PM10:** Concentrazioni stazionarie

**O3:** Concentrazioni in lieve aumento



**17/06/2026**

**Venti:** Deboli variabili

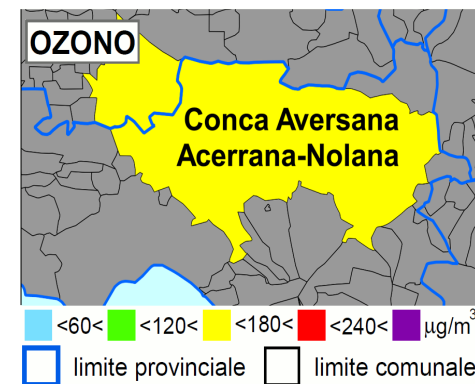
**Temperature:** Massima 20°C, minima 33°C

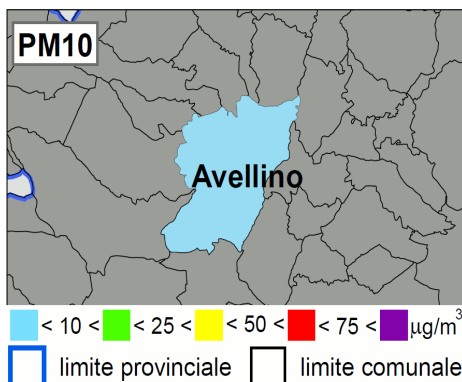
**Precipitazioni:** Assenti, con condizioni sfavorevoli all'abbattimento degli inquinanti

**Emissioni:** Superiori alla media giornaliera

**PM10:** Concentrazioni stazionarie

**O3:** Concentrazioni in aumento





**15/06/2026**

**Venti:** Deboli prevalentemente dal quadrante sud orientale

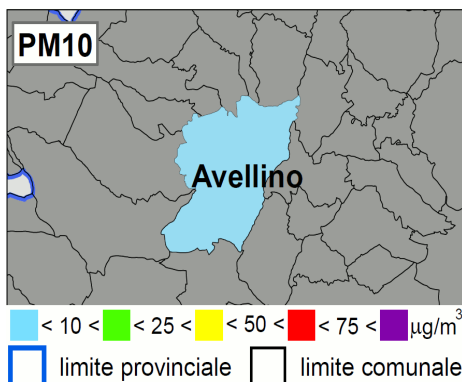
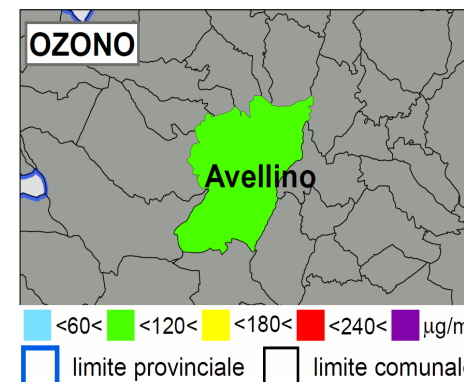
**Temperature:** Massima 28°C, minima 15°C

**Precipitazioni:** Assenti, con condizioni sfavorevoli all'abbattimento degli inquinanti

**Emissioni:** Superiori alla media giornaliera

**PM10:** Concentrazioni stazionarie

**O3:** Concentrazioni stazionarie



**16/06/2026**

**Venti:** Deboli variabili

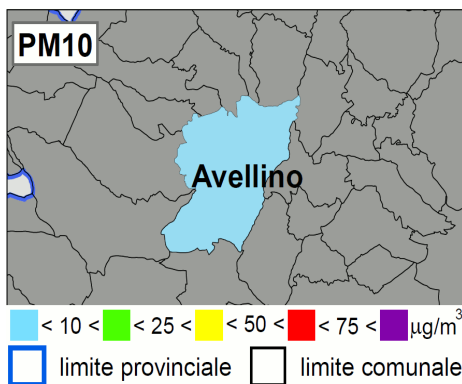
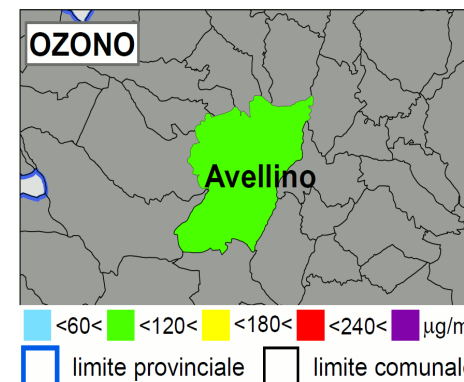
**Temperature:** Massima 29°C, minima 16°C

**Precipitazioni:** Deboli, con condizioni sfavorevoli all'abbattimento degli inquinanti

**Emissioni:** Superiori alla media giornaliera

**PM10:** Concentrazioni in lieve aumento

**O3:** Concentrazioni stazionarie



**17/06/2026**

**Venti:** Deboli prevalentemente dai quadranti settentrionali

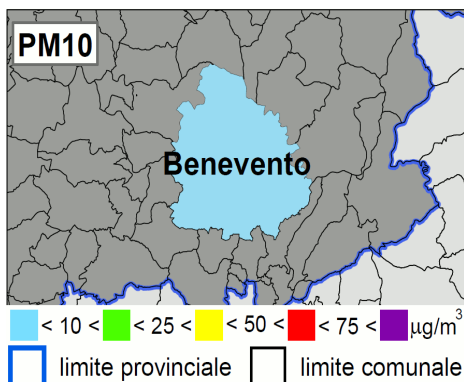
**Temperature:** Massima 32°C, minima 16°C

**Precipitazioni:** Deboli, con condizioni sfavorevoli all'abbattimento degli inquinanti

**Emissioni:** Superiori alla media giornaliera

**PM10:** Concentrazioni in lieve diminuzione

**O3:** Concentrazioni stazionarie



**15/06/2026**

**Venti:** Da deboli a moderati prevalentemente dal quadrante sud orientale

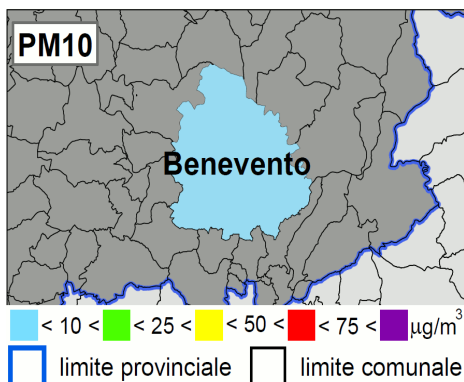
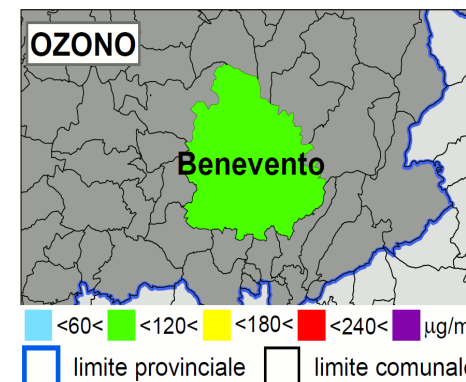
**Temperature:** Massima 30°C, minima 15°C

**Precipitazioni:** Assenti, con condizioni sfavorevoli all'abbattimento degli inquinanti

**Emissioni:** Superiori alla media giornaliera

**PM10:** Concentrazioni stazionarie

**O3:** Concentrazioni stazionarie



**16/06/2026**

**Venti:** Deboli variabili

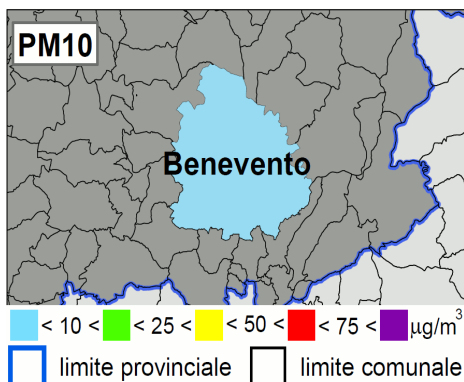
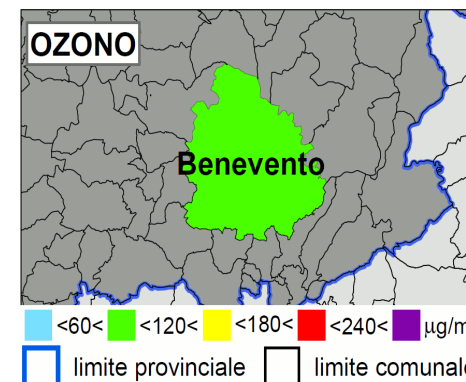
**Temperature:** Massima 32°C, minima 16°C

**Precipitazioni:** Deboli, con condizioni sfavorevoli all'abbattimento degli inquinanti

**Emissioni:** Superiori alla media giornaliera

**PM10:** Concentrazioni in lieve aumento

**O3:** Concentrazioni stazionarie



**17/06/2026**

**Venti:** Deboli variabili

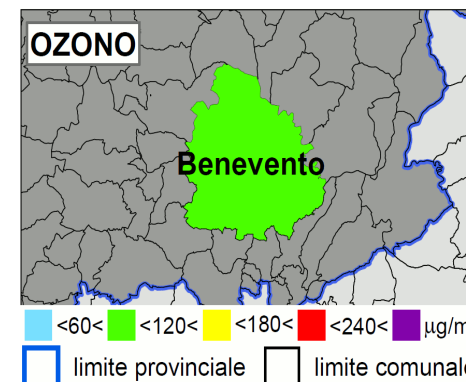
**Temperature:** Massima 34°C, minima 17°C

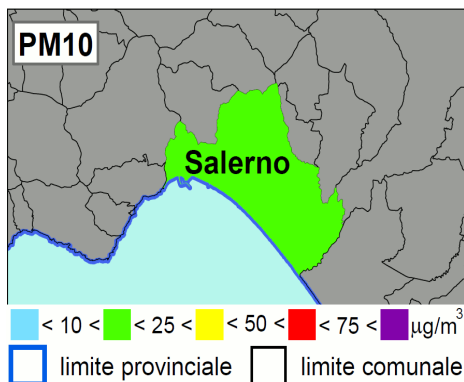
**Precipitazioni:** Deboli, con condizioni sfavorevoli all'abbattimento degli inquinanti

**Emissioni:** Superiori alla media giornaliera

**PM10:** Concentrazioni in lieve diminuzione

**O3:** Concentrazioni stazionarie





### 15/06/2026

**Venti:** Deboli variabili

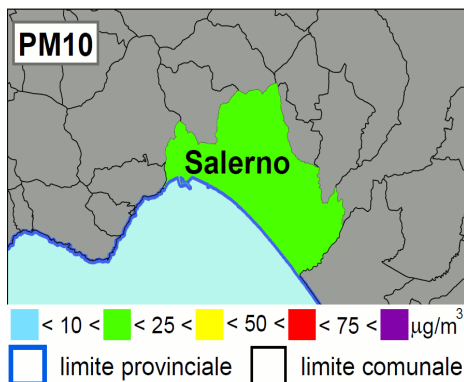
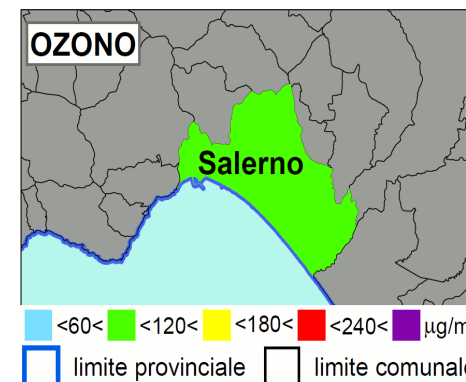
**Temperature:** Massima 27°C, minima 18°C

**Precipitazioni:** Assenti, con condizioni sfavorevoli all'abbattimento degli inquinanti

**Emissioni:** Superiori alla media giornaliera

**PM10:** Concentrazioni in lieve diminuzione

**O3:** Concentrazioni stazionarie



### 16/06/2026

**Venti:** Deboli variabili

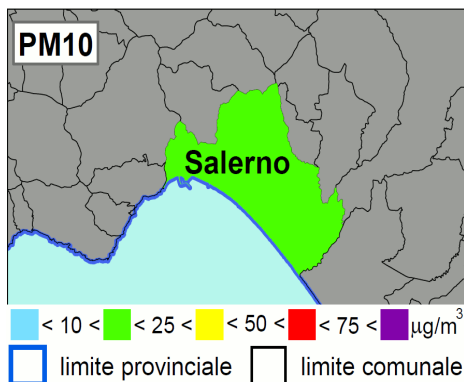
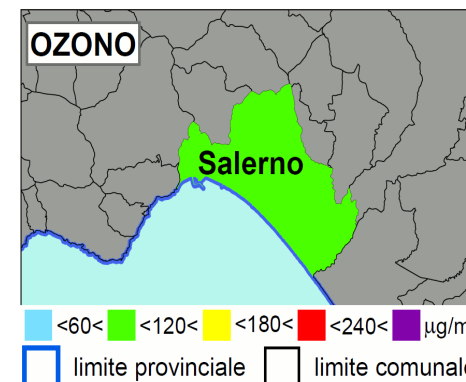
**Temperature:** Massima 28°C, minima 19°C

**Precipitazioni:** Assenti, con condizioni sfavorevoli all'abbattimento degli inquinanti

**Emissioni:** Superiori alla media giornaliera

**PM10:** Concentrazioni stazionarie

**O3:** Concentrazioni in lieve aumento



### 17/06/2026

**Venti:** Deboli variabili

**Temperature:** Massima 28°C, minima 31°C

**Precipitazioni:** Deboli, con condizioni sfavorevoli all'abbattimento degli inquinanti

**Emissioni:** Superiori alla media giornaliera

**PM10:** Concentrazioni in lieve diminuzione

**O3:** Concentrazioni in aumento

