



CEMEC

Centro Meteorologico e Climatologico
Unità Operativa Complessa Monitoraggio e CEMEC

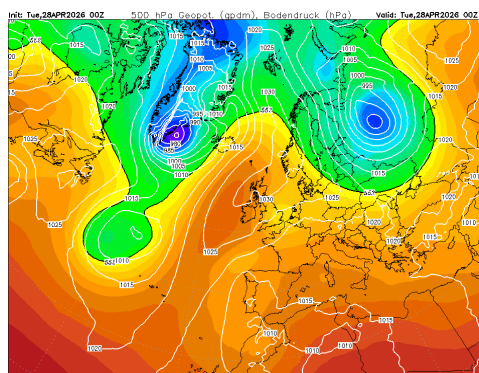
BOLLETTINO METEOAMBIENTALE QUALITA' DELL'ARIA

Emissione alle ore 15:10 ora locale (13:10 U.T.C.) del 28/04/2026 nr. A_118_2026



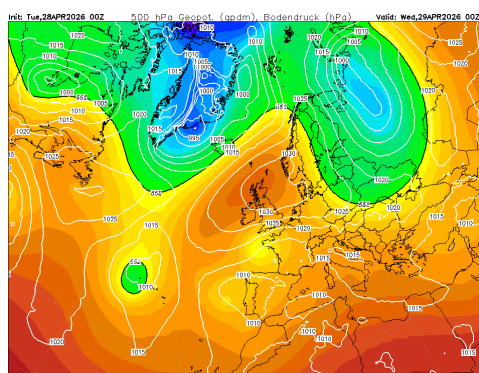
Unione Europea

SITUAZIONE SINOTTICA GENERALE



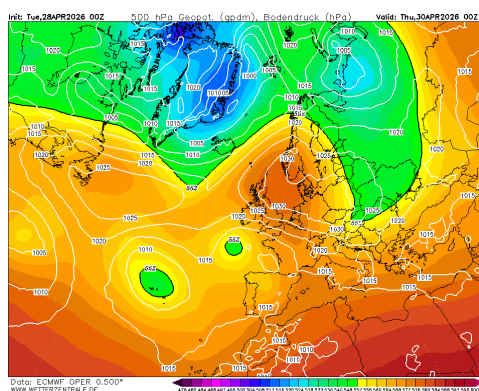
28/04/2026

La Campania sarà ubicata in un campo di alta pressione. Il cielo sarà prevalentemente sereno in assenza di precipitazioni. I venti saranno deboli variabili. Le condizioni atmosferiche saranno leggermente stabili, con limitato rimescolamento e limitato ricambio delle masse d'aria. Le concentrazioni di polveri sottili saranno intermedie e stazionarie, le concentrazioni di ozono saranno intermedie e stazionarie.



29/04/2026

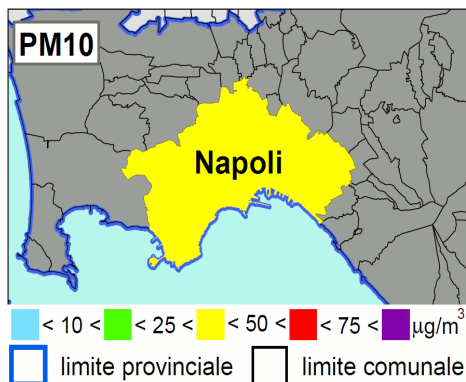
La Campania sarà ubicata in un campo di alta pressione. Il cielo sarà prevalentemente sereno con possibili isolate precipitazioni. I venti saranno deboli variabili. Le condizioni atmosferiche saranno leggermente stabili, con limitato rimescolamento e scarso ricambio delle masse d'aria. Le concentrazioni di polveri sottili saranno intermedie e stazionarie, le concentrazioni di ozono saranno intermedie e stazionarie.



30/04/2026

La Campania sarà ubicata in un campo di alta pressione. Il cielo sarà molto nuvoloso con locali precipitazioni. I venti saranno deboli variabili. Le condizioni atmosferiche saranno leggermente stabili, con limitato rimescolamento e scarso ricambio delle masse d'aria. Le concentrazioni di polveri sottili saranno basse e in diminuzione, le concentrazioni di ozono saranno basse e in diminuzione.

Mappa di previsione delle linee di geopotenziale a 500 hPa e della temperatura dell'aria in quota a 850 hPa



28/04/2026

Venti: Deboli variabili

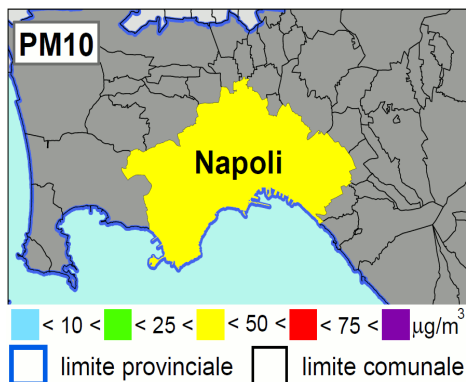
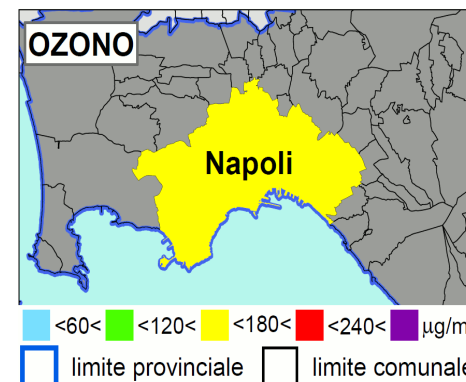
Temperature: Massima 25°C, minima 12°C

Precipitazioni: Assenti, con condizioni sfavorevoli all'abbattimento degli inquinanti

Emissioni: Superiori alla media giornaliera

PM10: Concentrazioni stazionarie

O3: Concentrazioni stazionarie



29/04/2026

Venti: Deboli variabili

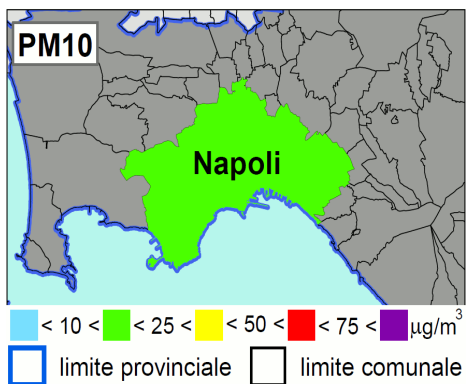
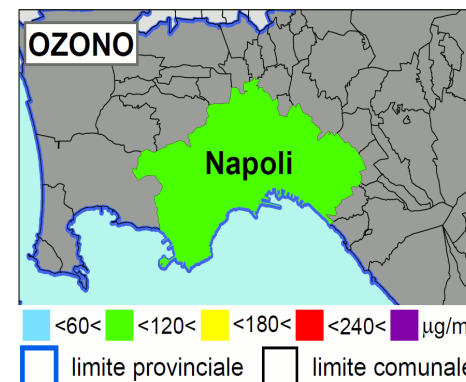
Temperature: Massima 26°C, minima 12°C

Precipitazioni: Assenti, con condizioni sfavorevoli all'abbattimento degli inquinanti

Emissioni: Superiori alla media giornaliera

PM10: Concentrazioni stazionarie

O3: Concentrazioni in diminuzione



30/04/2026

Venti: Da deboli a moderati provenienti prevalentemente dai quadranti settentrionali

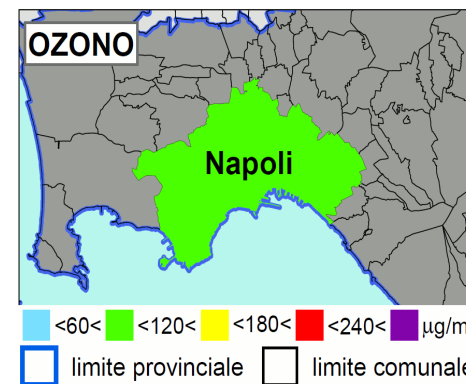
Temperature: Massima 20°C, minima 13°C

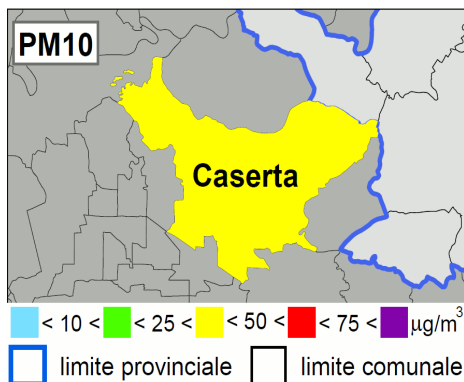
Precipitazioni: Assenti, con condizioni sfavorevoli all'abbattimento degli inquinanti

Emissioni: Prossime alla media giornaliera

PM10: Concentrazioni in diminuzione

O3: Concentrazioni stazionarie





28/04/2026

Venti: Deboli variabili

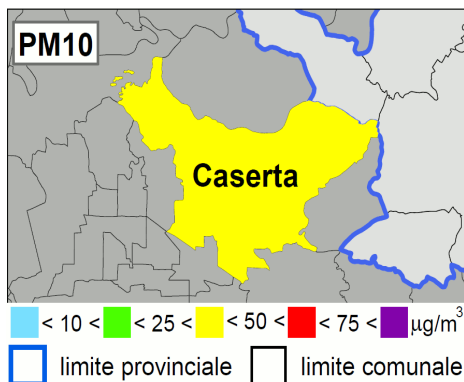
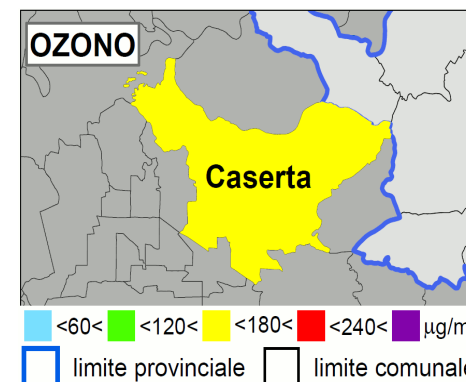
Temperature: Massima 25°C, minima 11°C

Precipitazioni: Assenti, con condizioni sfavorevoli all'abbattimento degli inquinanti

Emissioni: Inferiori alla media giornaliera

PM10: Concentrazioni stazionarie

O3: Concentrazioni stazionarie



29/04/2026

Venti: Deboli variabili

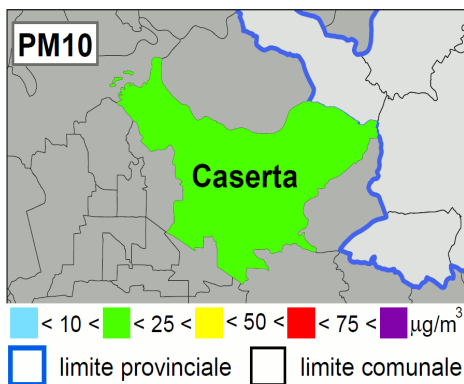
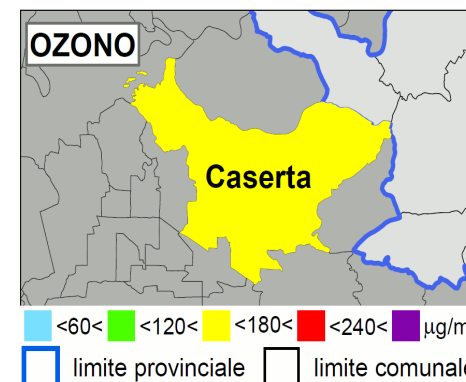
Temperature: Massima 26°C, minima 10°C

Precipitazioni: Assenti, con condizioni sfavorevoli all'abbattimento degli inquinanti

Emissioni: Superiori alla media giornaliera

PM10: Concentrazioni stazionarie

O3: Concentrazioni stazionarie



30/04/2026

Venti: Da deboli a moderati variabili

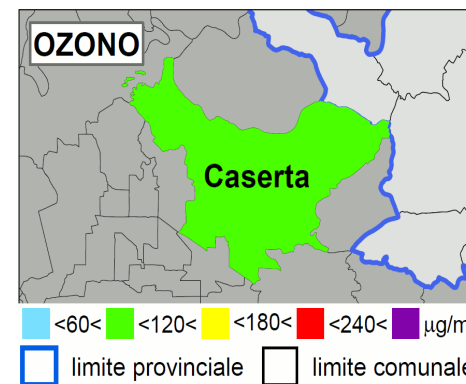
Temperature: Massima 20°C, minima 12°C

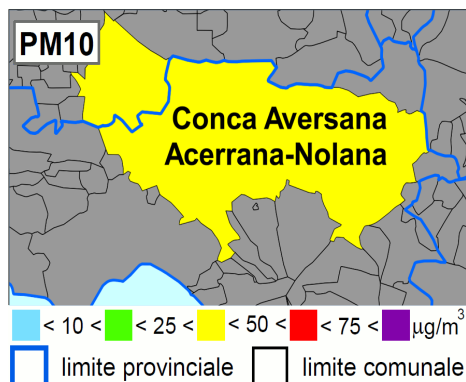
Precipitazioni: Assenti, con condizioni sfavorevoli all'abbattimento degli inquinanti

Emissioni: Prossime alla media giornaliera

PM10: Concentrazioni in diminuzione

O3: Concentrazioni in diminuzione





28/04/2026

Venti: Deboli variabili

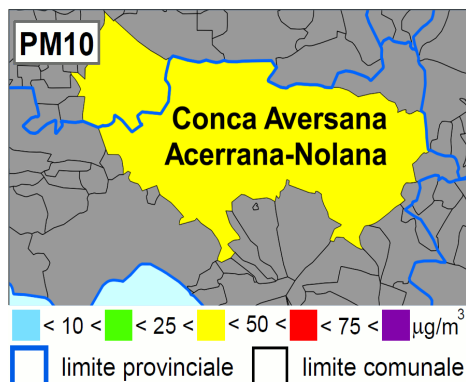
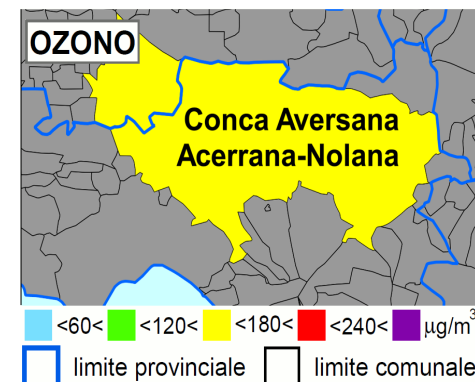
Temperature: Massima 25°C, minima 11°C

Precipitazioni: Assenti, con condizioni sfavorevoli all'abbattimento degli inquinanti

Emissioni: Superiori alla media giornaliera

PM10: Concentrazioni stazionarie

O3: Concentrazioni stazionarie



29/04/2026

Venti: Deboli variabili

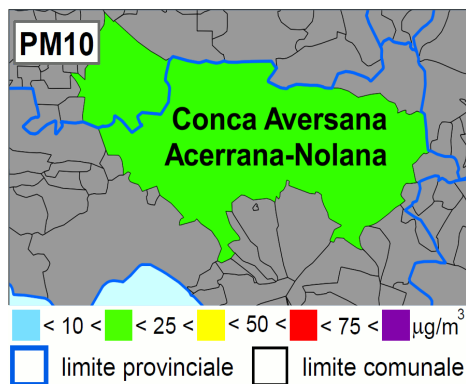
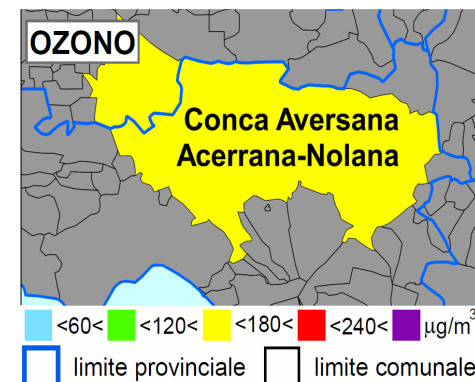
Temperature: Massima 26°C, minima 12°C

Precipitazioni: Assenti, con condizioni sfavorevoli all'abbattimento degli inquinanti

Emissioni: Superiori alla media giornaliera

PM10: Concentrazioni stazionarie

O3: Concentrazioni stazionarie



30/04/2026

Venti: Da deboli a moderati provenienti prevalentemente dal quadrante nord orientale

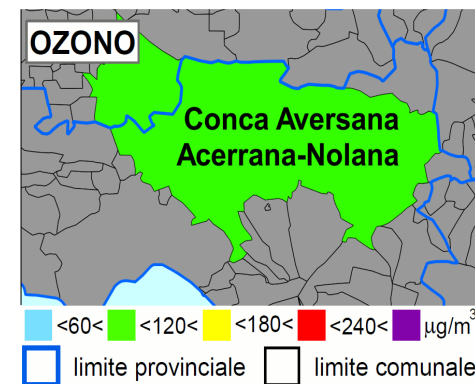
Temperature: Massima 20°C, minima 13°C

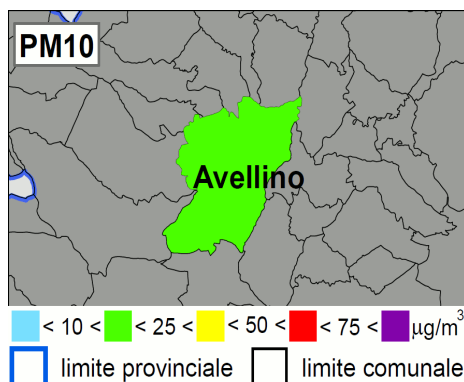
Precipitazioni: Deboli, con condizioni sfavorevoli all'abbattimento degli inquinanti

Emissioni: Prossime alla media giornaliera

PM10: Concentrazioni in diminuzione

O3: Concentrazioni in diminuzione





28/04/2026

Venti: Deboli variabili

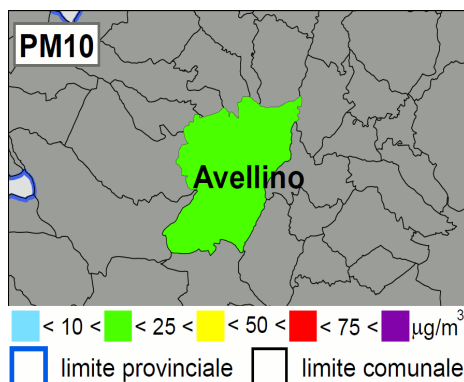
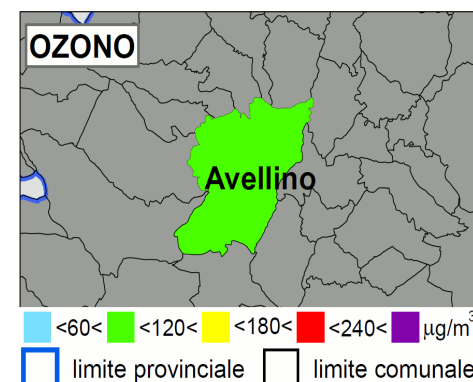
Temperature: Massima 25°C, minima 12°C

Precipitazioni: Assenti, con condizioni sfavorevoli all'abbattimento degli inquinanti

Emissioni: Inferiori alla media giornaliera

PM10: Concentrazioni stazionarie

O3: Concentrazioni stazionarie



29/04/2026

Venti: Deboli variabili

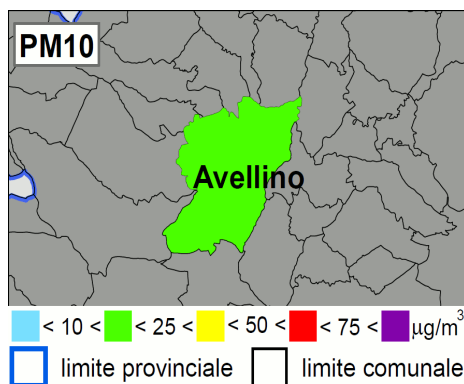
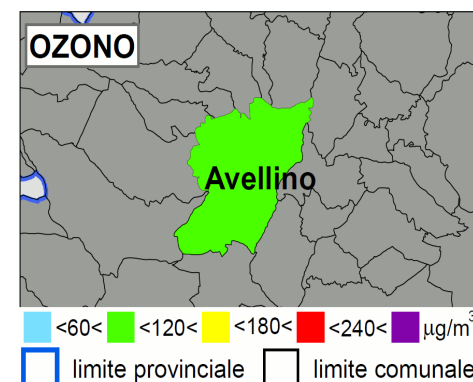
Temperature: Massima 26°C, minima 12°C

Precipitazioni: Assenti, con condizioni sfavorevoli all'abbattimento degli inquinanti

Emissioni: Superiori alla media giornaliera

PM10: Concentrazioni in lieve diminuzione

O3: Concentrazioni stazionarie



30/04/2026

Venti: Da deboli a moderati provenienti prevalentemente dal quadrante nord orientale

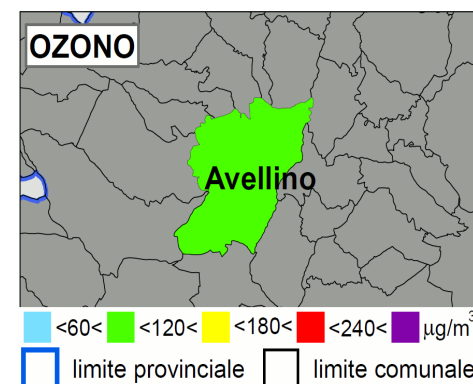
Temperature: Massima 16°C, minima 9°C

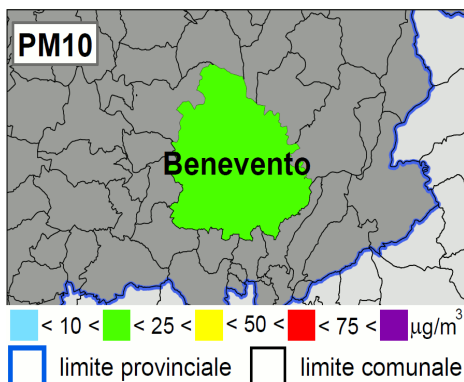
Precipitazioni: Deboli, con condizioni sfavorevoli all'abbattimento degli inquinanti

Emissioni: Prossime alla media giornaliera

PM10: Concentrazioni stazionarie

O3: Concentrazioni stazionarie





28/04/2026

Venti: Deboli variabili

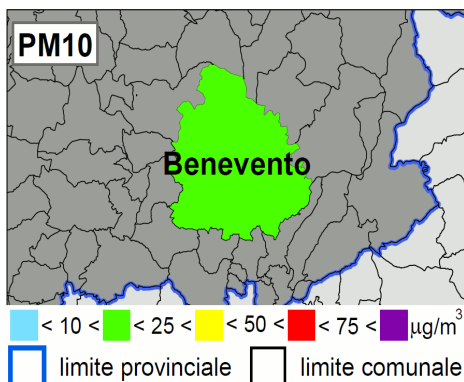
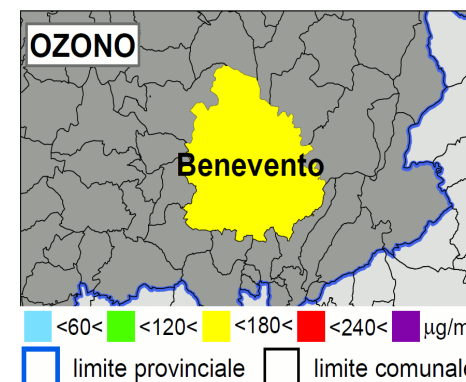
Temperature: Massima 27°C, minima 10°C

Precipitazioni: Assenti, con condizioni sfavorevoli all'abbattimento degli inquinanti

Emissioni: Superiori alla media giornaliera

PM10: Concentrazioni stazionarie

O3: Concentrazioni stazionarie



29/04/2026

Venti: Deboli variabili

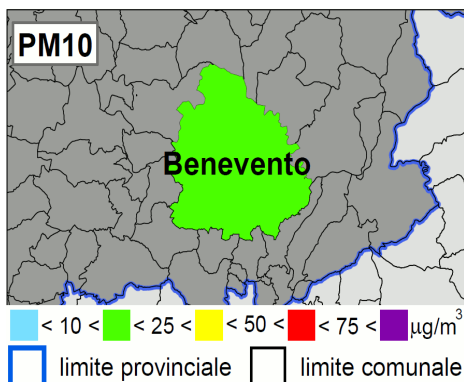
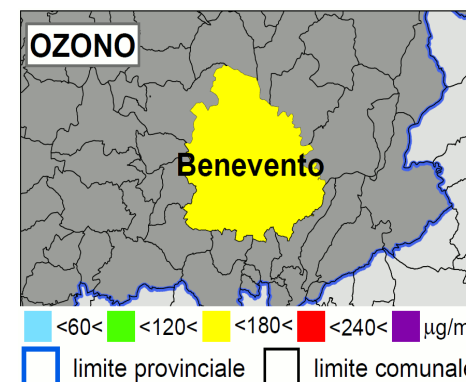
Temperature: Massima 27°C, minima 10°C

Precipitazioni: Assenti, con condizioni sfavorevoli all'abbattimento degli inquinanti

Emissioni: Superiori alla media giornaliera

PM10: Concentrazioni stazionarie

O3: Concentrazioni stazionarie



30/04/2026

Venti: Da deboli a moderati variabili

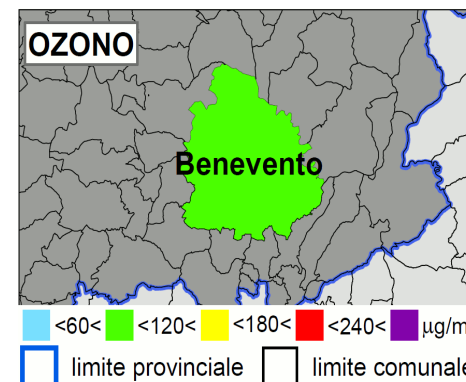
Temperature: Massima 18°C, minima 10°C

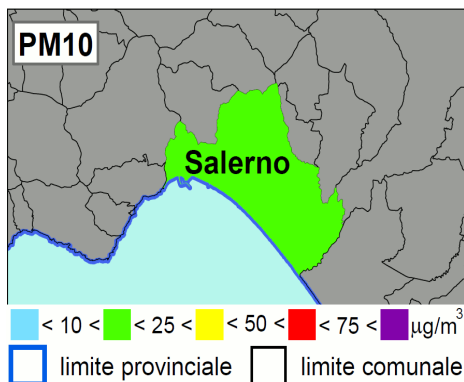
Precipitazioni: Deboli, con condizioni sfavorevoli all'abbattimento degli inquinanti

Emissioni: Prossime alla media giornaliera

PM10: Concentrazioni in lieve diminuzione

O3: Concentrazione in diminuzione





28/04/2026

Venti: Deboli variabili

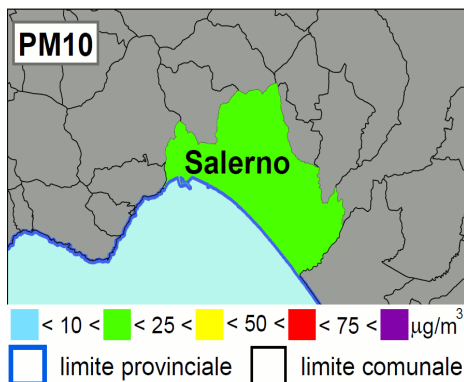
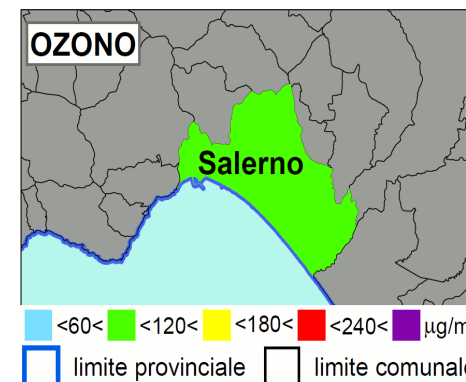
Temperature: Massima 23°C, minima 12°C

Precipitazioni: Assenti, con condizioni sfavorevoli all'abbattimento degli inquinanti

Emissioni: Superiori alla media giornaliera

PM10: Concentrazioni stazionarie

O3: Concentrazioni stazionarie



29/04/2026

Venti: Deboli variabili

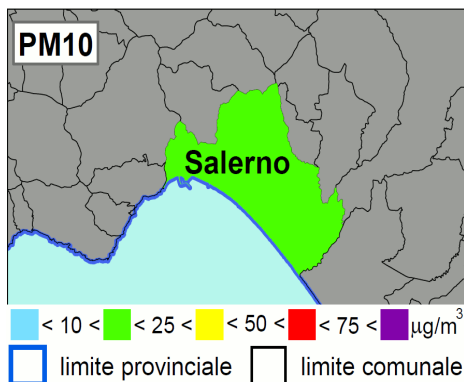
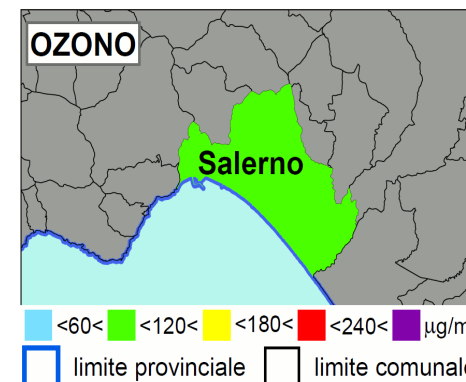
Temperature: Massima 24°C, minima 14°C

Precipitazioni: Assenti, con condizioni sfavorevoli all'abbattimento degli inquinanti

Emissioni: Superiori alla media giornaliera

PM10: Concentrazioni stazionarie

O3: Concentrazioni stazionarie



30/04/2026

Venti: Da deboli a moderati provenienti prevalentemente dai quadranti settentrionali

Temperature: Massima 20°C, minima 13°C

Precipitazioni: Deboli, con condizioni sfavorevoli all'abbattimento degli inquinanti

Emissioni: Prossime alla media giornaliera

PM10: Concentrazioni stazionarie

O3: Concentrazioni stazionarie

