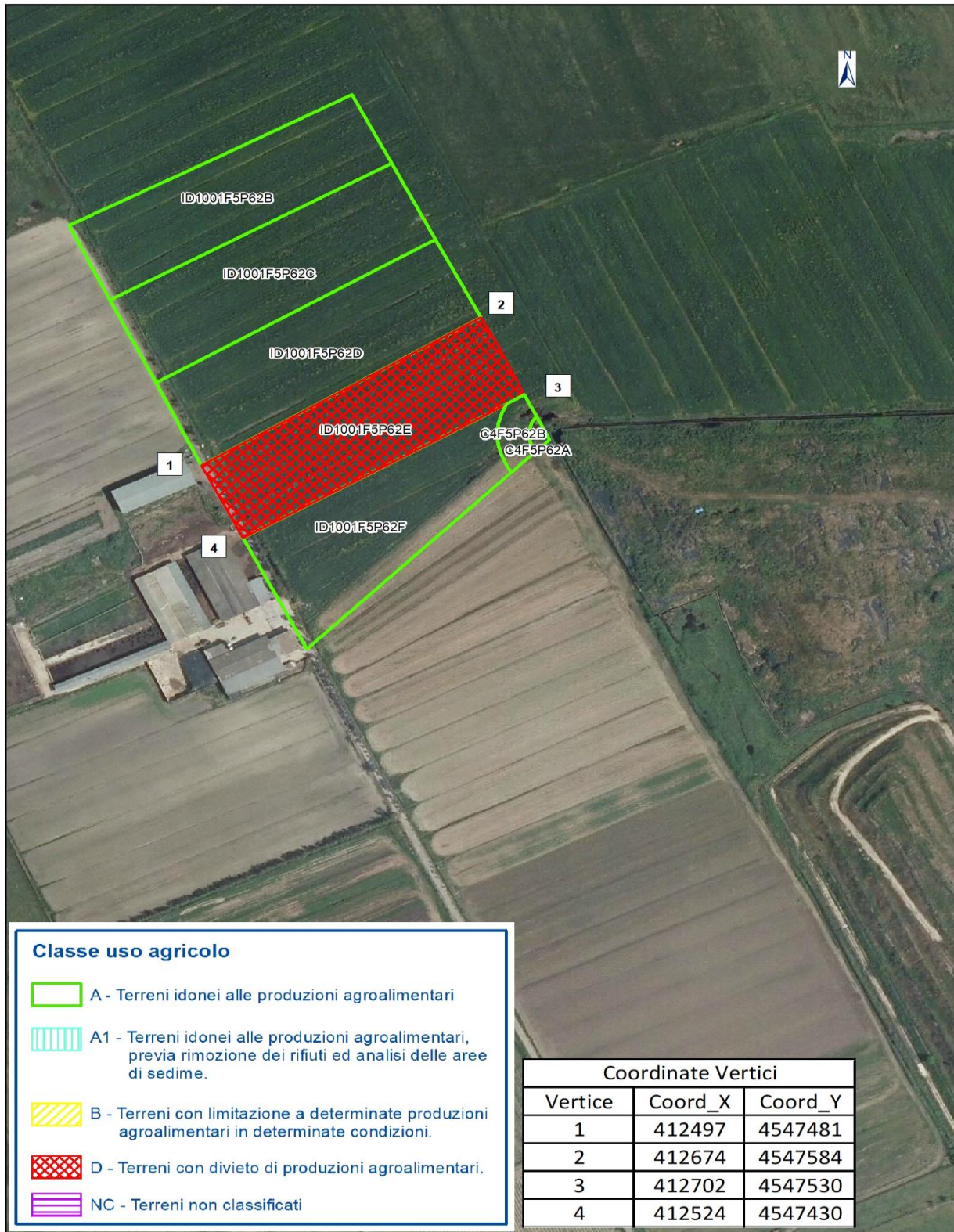


Cartografia 1: Area Vasta Bortolotto-Sogeri. Anomalie geo magnetometriche rilevate



L'anomalia due è stata successivamente verificata e attribuita ad una bocchetta di un tubo di irrigazione

Cartografia 2: Rappresentazione cartografica della porzione E della particella ID1001F5P62 da interdire (anomalia 1)



Cartografia 3: Rappresentazione cartografica delle porzioni E ed F della particella IDC4F5P8 risultata positiva all'indagine geo magnetometrica (anomalie 3, 4, 5).

